



ΤΕΥΧΟΣ 1<sup>ο</sup>  
ΟΚΤΩΒΡΙΟΣ 2013

### ΕΙΣΑΓΩΓΙΚΟ ΣΗΜΕΙΩΜΑ

ΣΕ ΑΥΤΟ ΤΟ ΤΕΥΧΟΣ:

ΣΕΛ. 1  
ΕΙΣΑΓΩΓΙΚΟ ΣΗΜΕΙΩΜΑ

ΣΕΛ. 2  
ΕΘΝΙΚΗ ΣΤΡΑΤΗΓΙΚΗ ΚΑΙ  
ΟΔΙΚΟΣ ΧΑΡΤΗΣ ΓΙΑ ΤΗ  
ΔΙΕΥΚΟΛΥΝΣΗ ΤΟΥ  
ΕΞΩΤΕΡΙΚΟΥ ΕΜΠΟΡΙΟΥ  
2012-2015

ΣΕΛ.2-3  
ΕΠΙΧΕΙΡΗΣΙΑΚΗ  
ΣΥΝΤΟΝΙΣΤΙΚΗ  
ΕΠΙΤΡΟΠΗ ΓΙΑ ΤΗ  
ΔΙΕΥΚΟΛΥΝΣΗ ΤΟΥ  
ΕΞΩΤΕΡΙΚΟΥ ΕΜΠΟΡΙΟΥ  
(ΕΣΕ) ΚΑΙ ΕΙΔΙΚΕΣ  
ΟΜΑΔΕΣ ΕΡΓΑΣΙΑΣ

ΣΕΛ. 4 -5  
ΑΞΙΟΣΗΜΕΙΩΤΑ  
ΑΠΟΤΕΛΕΣΜΑΤΑ ΤΗΣ  
ΕΘΝΙΚΗΣ  
ΣΤΡΑΤΗΓΙΚΗΣ  
ΜΕΙΩΣΗ ΧΡΟΝΟΥ ΚΑΙ  
ΓΡΑΦΕΙΟΚΡΑΤΙΚΩΝ  
ΔΙΑΔΙΚΑΣΙΩΝ ΣΤΑ  
ΤΕΛΩΝΕΙΑ

Πριν ακόμη συμπληρωθεί ένας χρόνος από την πρώτη επίσημη παρουσίαση (1/11/2012) της Εθνικής Στρατηγικής και του Οδικού Χάρτη για τη Διευκόλυνση του Εξωτερικού Εμπορίου 2012-2015, το περιβάλλον γύρω από την εξωστρεφή επιχειρηματικότητα στη χώρα, έχει μεταβληθεί σημαντικά.

Με κύριο στόχο «τη μείωση του χρόνου και του κόστους των εξαγωγών, την αύξηση του ΑΕΠ και τη δημιουργία θέσεων εργασίας», έχει τεθεί προς εφαρμογή, υλοποίηση και ισχύ ένα πλέγμα 25 δράσεων, που καλύπτει τις βασικότερες προ-τελωνειακές και τελωνειακές διαδικασίες, καθώς και το θεσμικό πλαίσιο του διασυνοριακού εμπορίου της Ελλάδας.

Το παρόν Newsletter της Επιχειρησιακής Συντονιστικής Επιτροπής για τη Διευκόλυνση του Εξωτερικού Εμπορίου (ΕΣΕ), έχει –από την πρώτη του κιάλας έκδοση- ως στόχο όχι μόνο να καταγράφει, να παρακολουθεί και να αναδεικνύει την πρόοδο στην υλοποίηση της Εθνικής Στρατηγικής και του Οδικού Χάρτη, αλλά ταυτόχρονα να αποτελεί σημείο και αφορμή διαρκούς επαφής και αλληλεπίδρασης μεταξύ όλων των εμπλεκόμενων στο διασυνοριακό εμπόριο της χώρας (εξαγωγείς, έμποροι, εφοδιαστική αλυσίδα, χρηματοπιστωτικά ιδρύματα, συλλογικοί φορείς, κ.α.) και των δομών - φορέων της Δημόσιας Διοίκησης (Τελωνεία, Διευθύνσεις συναρμόδιων Υπουργείων, φορείς υποστήριξης εξωστρέφειας κτλ.).

Στην προσπάθεια αυτή, τα Μέλη της ΕΣΕ και οι αρμόδιες Ομάδες Εργασίας συμμετέχουν ενεργά σε ένα διαρκή διάλογο με τους παραγωγικούς φορείς, τις εξωστρεφείς επιχειρήσεις και τις αρμόδιες Υπηρεσίες, προκειμένου να καταγραφεί τόσο ο αντίκτυπος των προωθούμενων μεταρρυθμίσεων στην πραγματική οικονομία, όσο και να αναδειχθούν βελτιωτικές προτάσεις για την αποτελεσματικότερη υλοποίηση της Εθνικής Στρατηγικής Διευκόλυνσης του Εξωτερικού Εμπορίου.

Καλή επικοινωνία.

ΕΣΕ

Το Newsletter της ΕΣΕ θα μπορείτε να το βρείτε και στις ιστοσελίδες:

- Του Υπουργείου Ανάπτυξης & Ανταγωνιστικότητας ([www.mindev.gov.gr/?p=6807](http://www.mindev.gov.gr/?p=6807))
- Του Υπουργείου Αγροτικής Ανάπτυξης & Τροφίμων ([www.minagric.gr](http://www.minagric.gr))
- Της Τελωνειακής Διοίκησης – ICISNet (<http://portal.gsis.gr/portal/page/portal/ICISnet>)
- Του Ελληνικού Οργανισμού Εξωτερικού Εμπορίου ([www.hepo.gr/](http://www.hepo.gr/))
- Του Πανελληνίου Συνδέσμου Εξαγωγέων ([www.pse.gr/](http://www.pse.gr/))
- Του Συνδέσμου Εξαγωγέων Βορείου Ελλάδος ([www.seve.gr/](http://www.seve.gr/))
- Του Συνδέσμου Εξαγωγέων Κρήτης (<http://crete-exporters.com/>)
- Του ΣΕΒ σύνδεσμος επιχειρήσεων και βιομηχανιών ([www.sev.org.gr/online/index.aspx](http://www.sev.org.gr/online/index.aspx))
- Του EXPORTGATE.GR ([www.exportgate.gr](http://www.exportgate.gr))



### **ΕΘΝΙΚΗ ΣΤΡΑΤΗΓΙΚΗ & ΟΔΙΚΟΣ ΧΑΡΤΗΣ ΓΙΑ ΤΗ ΔΙΕΥΚΟΛΥΝΣΗ ΤΟΥ ΕΞΩΤΕΡΙΚΟΥ ΕΜΠΟΡΙΟΥ 2012-2015**

Η Εθνική Στρατηγική και ο Οδικός Χάρτης για τη Διευκόλυνση του Εξωτερικού Εμπορίου ενισχύουν την προσπάθεια της χώρας μας για την ανάπτυξη ενός βιώσιμου οικονομικού μοντέλου, που θα στηρίζεται από ένα υγιές επιχειρηματικό περιβάλλον. Κάθε βήμα που υλοποιείται, στοχεύει στην περαιτέρω ανάπτυξη της ελληνικής οικονομίας και στη δημιουργία θέσεων εργασίας.

Σε συνδυασμό με τους δύο πρώτους πυλώνες της Εθνικής Στρατηγικής για τις Εξαγωγές (δηλαδή τη Διεύρυνση της Εξαγωγικής Βάσης και την Προώθηση των Εξαγωγών), καθώς και άλλες σχετικές κυβερνητικές πρωτοβουλίες, αναμένεται να διευκολύνει σημαντικά τις προ-τελωνειακές και τελωνειακές διαδικασίες που αφορούν στις εξαγωγές, στις εισαγωγές και γενικότερα στο διασυνοριακό εμπόριο της χώρας, καθιστώντας το ένα από τα ανταγωνιστικά πλεονεκτήματα της Ελλάδας.

Οι βασικοί στόχοι της Στρατηγικής για τη διευκόλυνση του εξωτερικού εμπορίου είναι:

- Η μείωση του αριθμού των ημερών που χρειάζονται για τη διεκπεραίωση μιας εξαγωγής κατά 50% έως το 2015.
- Η μείωση του διοικητικού κόστους εξαγωγής κατά 20% έως το 2015.
- Η καθιέρωση της Εθνικής Ενιαίας Θυρίδας για τις εξαγωγές (Single Window).

Ουσιαστικά, η εθνική αυτή μεταρρυθμιστική προσπάθεια, στηριζόμενη τόσο από το δημόσιο όσο και από τον ιδιωτικό τομέα, αναδεικνύει την προτεραιότητα διευκόλυνσης του διασυνοριακού εμπορίου και την υποστήριξη της εξωστρεφούς επιχειρηματικότητας στην Ελλάδα, ως μία εκ των υψίστων προτεραιοτήτων της κυβέρνησης, αλλά και ως βασικό παράγοντα για την οικονομική ανάκαμψη της χώρας.

Για περισσότερες πληροφορίες: <http://www.mindev.gov.gr/?p=6807>

### **ΕΠΙΧΕΙΡΗΣΙΑΚΗ ΣΥΝΤΟΝΙΣΤΙΚΗ ΕΠΙΤΡΟΠΗ ΓΙΑ ΤΗ ΔΙΕΥΚΟΛΥΝΣΗ ΤΟΥ ΕΞΩΤΕΡΙΚΟΥ ΕΜΠΟΡΙΟΥ (ΕΣΕ) ΚΑΙ ΕΙΔΙΚΕΣ ΟΜΑΔΕΣ ΕΡΓΑΣΙΑΣ**

Για την υλοποίηση της Εθνικής Στρατηγικής και των 25 δράσεων που περιλαμβάνει, δημιουργήθηκε η «Επιχειρησιακή Συντονιστική Επιτροπή (ΕΣΕ) για τη Διευκόλυνση του Εξωτερικού Εμπορίου» (Πράξη Υπουργικού Συμβουλίου, Αριθ. 2/25.1.2013/ΦΕΚ19Α'), η οποία και λειτουργεί υπό τη «Συντονιστική Επιτροπή Εξωστρέφειας» (Απόφαση Πρωθυπουργού Υ216/2012, ΦΕΚ 3190 Β/30-11-2012). Στην ΕΣΕ συμμετέχουν εκπρόσωποι του δημόσιου και του ιδιωτικού τομέα ενώ η Οικονομική Επιτροπή των Ηνωμένων Εθνών για την Ευρώπη (UNECE) έχει αναλάβει συμβουλευτικό ρόλο.

Για την πιο αποτελεσματική οργάνωση της εφαρμογής του Οδικού Χάρτη η ΕΣΕ αποφάσισε τη δημιουργία 8 ομάδων εργασίας (working groups) οι οποίες θα αναλάβουν το συντονισμό της υλοποίησης των μεταρρυθμίσεων στα διάφορα επιμέρους πεδία.

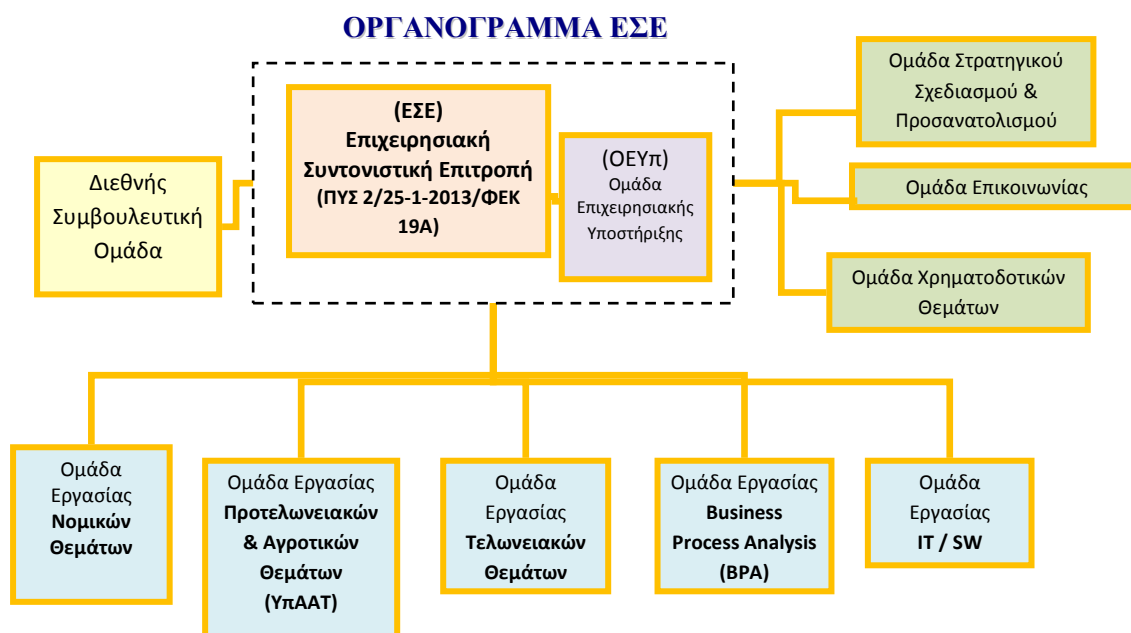


Ακολουθώντας τη γενικότερη φιλοσοφία που διέπει τις διαδικασίες διευκόλυνσης του εξωτερικού εμπορίου (Trade Facilitation), η οποία έχει ως βασική επιδίωξη την ανάπτυξη σχέσεων εμπιστοσύνης και συνεργασίας μεταξύ του ιδιωτικού και του δημόσιου τομέα, οι ομάδες αυτές αποτελούνται από στελέχη των εμπλεκόμενων υπουργείων και των ιδιωτικών φορέων.

Οι ομάδες εργασίας είναι οι ακόλουθες:

1. *Στρατηγικού Σχεδιασμού και Προσανατολισμού*, για τη χάραξη και τήρηση των κατευθυντήριων γραμμών της Εθνικής Στρατηγικής,
2. *Επικοινωνίας*, για την ανάδειξη και διάχυση της πληροφορίας σχετικά με τις προωθούμενες και υλοποιούμενες διαδικασίες,
3. *Χρηματοδοτικών Θεμάτων*, για την εξασφάλιση των πόρων εκείνων που θα επιτρέψουν και θα ενισχύσουν την υλοποίηση της Εθνικής Στρατηγικής,
4. *Νομικών Θεμάτων*, για την κωδικοποίηση, συγκέντρωση, απλοποίηση και εκλαΐκευση του θεσμικού πλαισίου του διασυνοριακού εμπορίου,
5. *Αγροτικών και προ-Τελωνειακών Θεμάτων*, για την ενίσχυση της εξωστρέφειας των προϊόντων του πρωτογενούς τομέα,
6. *Τελωνειακών Θεμάτων*, για την απλοποίηση και επιτάχυνση των τελωνειακών διαδικασιών,
7. *Ανάλυσης Επιχειρησιακών Διαδικασιών (Business Process Analysis-BPA) για τον Εξορθολογισμό των Διαδικασιών*, σε δυναμικά εξαγωγίμα προϊόντα της χώρας,
8. *Πληροφορικής (IT) - Single Window*, για την υλοποίηση της Ενιαίας Θυρίδας Εξωτερικού Εμπορίου, σε επίπεδο διαδραστικής ψηφιακής πλατφόρμας ηλεκτρονικών συναλλαγών.

Για τη συστηματική παρακολούθηση και την έγκαιρη υλοποίηση των στόχων των ομάδων εργασίας καταρτίστηκαν 17 αναλυτικά σχέδια έργου (project plans), με τη συνδρομή της UNECE και ειδικών εμπειρογνομόνων, με τη συνεργασία και τη συνδρομή εξειδικευμένων στελεχών του δημόσιου και ιδιωτικού τομέα. Με αυτό τον τρόπο η κάθε ομάδα εργασίας κινείται βάσει αναλυτικού προκαθορισμένου χρονοδιαγράμματος στοχεύοντας στην επίτευξη των απαιτούμενων δράσεων του Οδικού Χάρτη.





### **ΑΞΙΟΣΗΜΕΙΩΤΑ ΑΠΟΤΕΛΕΣΜΑΤΑ ΤΗΣ ΕΘΝΙΚΗΣ ΣΤΡΑΤΗΓΙΚΗΣ: ΜΕΙΩΣΗ ΧΡΟΝΟΥ ΚΑΙ ΓΡΑΦΕΙΟΚΡΑΤΙΚΩΝ ΔΙΑΔΙΚΑΣΙΩΝ ΣΤΑ ΤΕΛΩΝΕΙΑ**

Μια από τις σημαντικότερες παραμέτρους επιτυχούς υλοποίησης και ταυτόχρονα στόχος της Εθνικής Στρατηγικής για τη Διευκόλυνση του Εξωτερικού εμπορίου, είναι η απλοποίηση και επιτάχυνση των τελωνειακών διαδικασιών.

Στο πλαίσιο αυτό, ήδη καταγράφονται σημαντικές πρόοδοι και μεταρρυθμίσεις που έχουν άμεσο αντίκτυπο στο χρόνο διεκπεραίωσης, τον όγκο των απαιτούμενων εγγράφων και το κόστος ολοκλήρωσης των σχετικών διαδικασιών.

Από τις 2/4/2012 έχει τεθεί σε παραγωγική λειτουργία η ηλεκτρονική υποβολή της διασάφησης εξαγωγής, μέσω του ICISnet (Δ19Α 5012006/12.03.12 ΕΔΥΟ), ενώ η Τελωνειακή Διοίκηση στο πλαίσιο του πιλοτικού προγράμματος για επιλεγμένα Τελωνεία του Πειραιά (Ε' και ΣΤ'), καθώς και για το Τελωνείο του Διεθνούς Αερολιμένα Αθηνών, προχώρησε σε σημαντικές μεταρρυθμίσεις, όπως:

- Ηλεκτρονική υποβολή της διασάφησης εξαγωγής
- Άμεση ενημέρωση του εξαγωγέα για την αποδοχή ή μη της διασάφησης που υπέβαλλε
- Δυνατότητα προσκόμισης των εμπορευμάτων και σε άλλους χώρους που το τελωνείο εποπτεύει ή εγκρίνει
- Δυνατότητα παραλαβής του Συνοδευτικού Εγγράφου Εξαγωγής από άλλο εξουσιοδοτημένο πρόσωπο, πλην του τελωνειακού αντιπροσώπου
- Διεύρυνση του ωραρίου λειτουργίας στα επιλεγμένα τελωνεία για την ενίσχυση τόσο των εξαγωγών όσο και των εισαγωγών

Το αποτέλεσμα ήταν να καταγράφεται πλέον στα πιλοτικά Τελωνεία:

1. Άμεση δρομολόγηση των εμπορευμάτων χαμηλής επικινδυνότητας με χρόνους που δεν υπερβαίνουν τα 30 λεπτά
2. Μείωση του ποσοστού των ελέγχων στα εμπορεύματα μεσαίας και υψηλής επικινδυνότητας σε ευθυγράμμιση με τον Ευρωπαϊκό Μέσο Όρο (5%)

Πέρα όμως από τις πιλοτικές εφαρμογές, έχει καταστεί ήδη πραγματικότητα η απλοποίηση των διαδικασιών και στα υπόλοιπα Τελωνεία της χώρας, καθώς πλέον:

- Είναι δυνατή η διενέργεια εκτελωνιστικών εργασιών σε κάθε φυσικό ή νομικό πρόσωπο ή ένωση προσώπων πέραν των εκτελωνιστών (με την τροποποίηση του ν.718/77 περί εκτελωνιστών με τον ν.4093/2012),
- Έχει καταργηθεί η θεώρηση του γνησίου της υπογραφής του εξαγωγέα στην εξουσιοδότηση προς το νόμιμο αντιπρόσωπό του,
- Παρέχεται η δυνατότητα της ηλεκτρονικής υποβολής των υποστηρικτικών της διασάφησης εξαγωγής εγγράφων σε αρχείο pdf, και
- Ισχύουν οι απλουστευμένες διαδικασίες εισαγωγών και εξαγωγών, με κοινά εφαρμοζόμενα κριτήρια, όπως σε όλα τα κράτη-μέλη της ΕΕ.



Στο αμέσως προσεχές διάστημα επίκεινται νέες αλλαγές στο τελωνειακό περιβάλλον με την πλήρη θέση σε παραγωγική λειτουργία του ICISnet με κυριότερες:

- Την ηλεκτρονική υποβολή και της διασάφησης εισαγωγής
- Τη δυνατότητα καταβολής των δασμοφορολογικών και λοιπών επιβαρύνσεων μέσω ηλεκτρονικής εφαρμογής
- Την άμεση απελευθέρωση των διασαφήσεων χαμηλής επικινδυνότητας
- Τη δυνατότητα εκτύπωσης του Συνοδευτικού Εγγράφου Εξαγωγής από τον ίδιο τον Εξαγωγέα
- Τη σταδιακή εφαρμογή των διαδικασιών που εφαρμόζονται στο πιλοτικό πρόγραμμα και στα υπόλοιπα τελωνεία της Χώρας

Για περισσότερες πληροφορίες: <http://portal.gsis.gr/portal/page/portal/ICISnet>

### ΗΜΕΡΟΛΟΓΙΟ ΟΚΤΩΒΡΙΟΥ

**1 ΟΚΤΩΒΡΙΟΥ:**  
**ΣΥΝΑΝΤΗΣΗ ΕΡΓΑΣΙΑΣ**  
**ΓΙΑ ΤΙΣ 5 ΜΕΛΕΤΕΣ ΒΡΑ**

**20 ΟΚΤΩΒΡΙΟΥ:**  
**ΕΚΔΟΣΗ ΟΔΗΓΟΥ**  
**ΠΩΛΗΣΕΩΝ ΑΠΟ**  
**ΑΠΟΣΤΑΣΗ**  
**(E-SHOP GUIDE)**

### HIGHLIGHTS

*“Αναγνωρίζουμε ότι η πρόοδος που έχει γίνει τους τελευταίους μήνες είναι σημαντική. Η απλοποίηση και ο εξορθολογισμός των τελωνειακών διαδικασιών, μας έδωσε την ευκαιρία να μειώσουμε τις τιμές μας κατά 50% και ταυτόχρονα να μειώσουμε το χρόνο εκτελωνισμού κατά μία ημέρα. Αυτή η εξέλιξη στηρίζει απευθείας τους Έλληνες Εξαγωγείς και εντάσσεται πλήρως στην Εθνική Στρατηγική Εξαγωγών”*

**DHL EXPRESS HELLAS S.A.**