

Poland, road traffic injury record in 2006 - overview

(data supplied by the Police HQ)

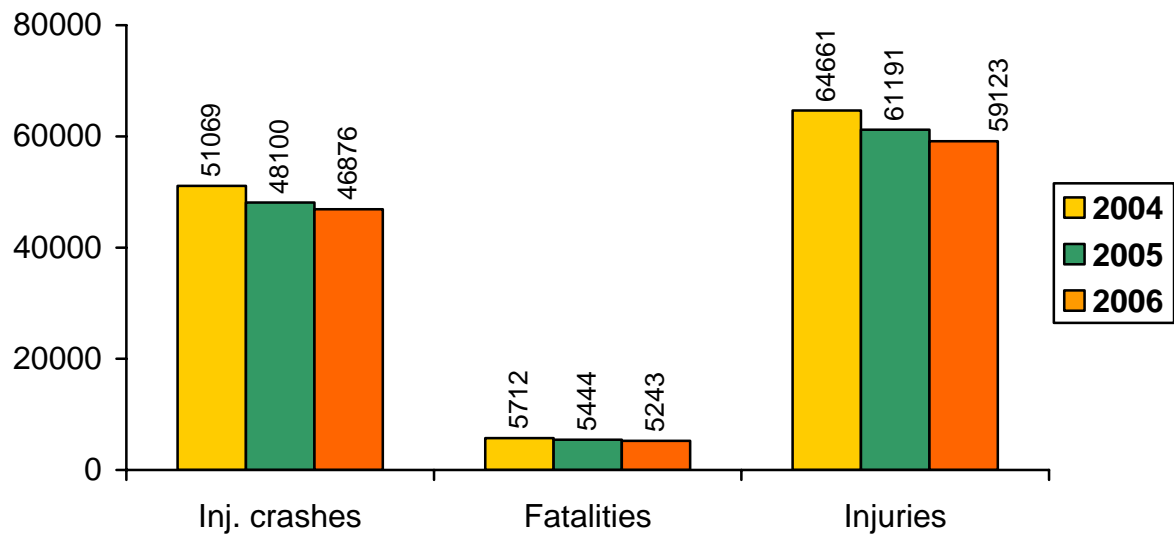
The year 2006 in Poland made the following record:

46.876 injury crashes (3,7% less fewer in 2005)

5.243 fatalities (3,7% fewer than in 2005)

59.123 injuries (3,4% fewer than in 2005)

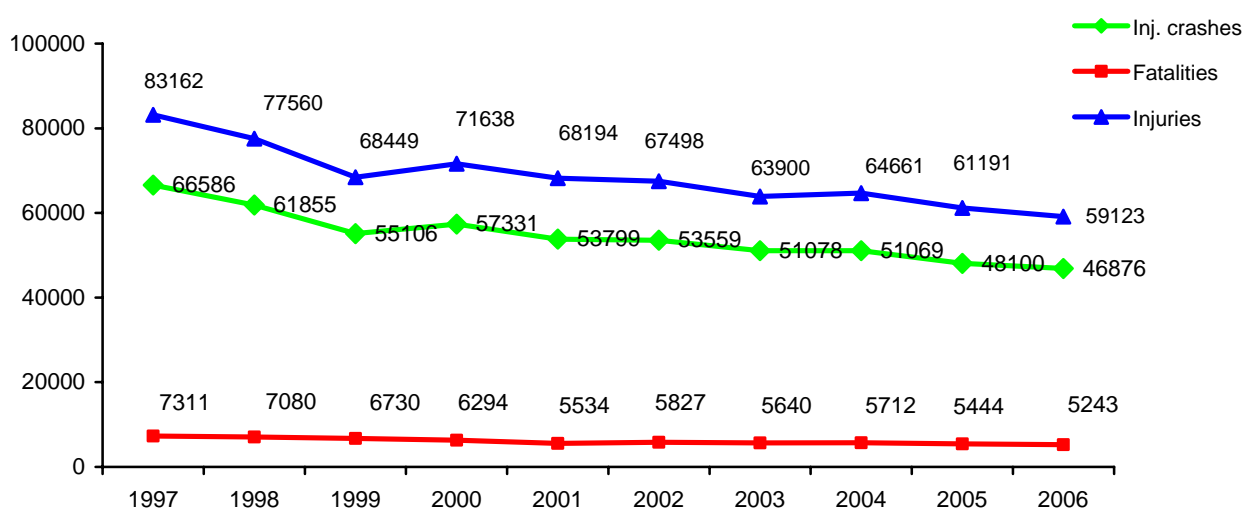
411.727 damage only crashes reported to the police (2,6% more than in 2005)



Road traffic injury statistics 1997– 2006

Years	Inj. crashes		Fatalities		Injuries	
	Total	1997=100%	Total	1997=100%	Total	1997=100%
1997	66 586	100,0	7 311	100,0	83 162	100,0
1998	61 855	92,9	7 080	96,8	77 560	93,3
1999	55 106	82,6	6 730	92,1	68 449	82,3
2000	57 331	86,1	6 294	86,1	71 638	86,1
2001	53 799	80,8	5 534	75,7	68 194	82,0
2002	53 559	80,4	5 827	79,7	67 498	81,2
2003	51 078	76,7	5 640	77,1	63 900	76,8
2004	51 069	76,7	5 712	78,1	64 661	77,7
2005	48 100	72,2	5 444	74,5	61 191	73,6
2006	46 876	70,4	5 243	71,7	59 123	71,1

Statistical trend in 1997 – 2006



Road traffic injuries by region in 2006

Region	Inj. crashes		Fatalities		Injuries	
	Total	2005= 100%	Total	2005= 100%	Total	2005= 100%
POLSKA	46 876	97,5	5 243	96,3	59 123	96,6
Dolnośląskie	3 030	96,2	344	94,5	3 958	96,8
Kujawsko – pomorskie	2 051	95,1	347	106,8	2 560	92,9
Lubelskie	2 211	90,4	341	105,9	2 757	87,2
Lubuskie	835	97,1	147	84,5	1 125	96,2
Łódzkie	4 554	95,8	415	93,5	5 623	97,7
Małopolskie	4 440	100,1	308	92,2	5 692	101,7
Mazowieckie	3 614	104,2	535	100,4	4 578	103,5
Opolskie	1 048	103,5	128	86,5	1 325	102,4
Podkarpackie	2 223	99,1	260	90,6	2 873	100,5
Podlaskie	1 135	95,8	208	98,6	1 425	95,6
Pomorskie	2 751	89,8	256	96,2	3 533	87,4
Śląskie	6 179	97,2	427	97,3	7 742	98,1
Świętokrzyskie	1 886	99,0	221	97,4	2 340	90,7
Warmińsko-mazurskie	1 645	85,0	248	88,9	2 108	81,1
Wielkopolskie	4 500	105,4	511	101,6	5 712	102,6
Zachodniopomorskie	1 771	94,5	233	98,7	2 173	115,9
Warsaw	3 003	100,6	314	89,2	3 599	101,1

Severity of crashes by region

Region	Inj. crashes	Fatalities	Injuries	Fatalities / 100 crashes	Injuries / 100 crashes
Dolnośląskie	3 030	344	3 958	11,4	130,6
Kujawsko-pomorskie	2 051	347	2 560	16,9	124,8
Lubelskie	2 211	341	2 757	15,4	124,7
Lubuskie	835	147	1 125	17,6	134,7
Łódzkie	4 554	415	5 623	9,1	123,5
Małopolskie	4 440	308	5 692	6,9	128,2
Mazowieckie	3 614	535	4 578	14,8	126,7
Opolskie	1 048	128	1 325	12,2	126,4
Podkarpackie	2 223	260	2 873	11,7	129,2
Podlaskie	1 135	208	1 425	18,3	125,6
Pomorskie	2 751	256	3 533	9,3	128,4
Śląskie	6 179	427	7 742	6,9	125,3
Świętokrzyskie	1 886	221	2 340	11,7	124,1
Warmińsko-mazurskie	1 645	248	2 108	15,1	128,1
Wielkopolskie	4 500	511	5 712	11,4	126,9
Zachodniopomorskie	1 771	233	2 173	13,2	122,7
Warsaw	3 003	314	3 599	10,5	119,8
POLAND	46 876	5 243	59 123	11,2	126,1

Traffic exposure in 2006

Region	Population	Injury crashes / 100 000 people	Fatalities / 100 000 people	Injuries / 100 000 people
Dolnośląskie	2 884 248	105,1	11,9	137,2
Kujawsko - pomorskie	2 066 425	99,3	16,8	123,9
Lubelskie	2 175 251	101,6	15,7	126,7
Lubuskie	1 008 424	82,8	14,6	111,6
Łódzkie	2 571 534	177,1	16,1	218,7
Małopolskie	3 267 731	135,9	9,4	174,2
Mazowieckie	2 361 946	153,0	22,7	193,8
Opolskie	1 044 346	100,3	12,3	126,9
Podkarpackie	2 096 971	106,0	12,4	137,0
Podlaskie	1 197 610	94,8	17,4	119,0
Pomorskie	2 201 069	125,0	11,6	160,5
Śląskie	4 676 983	132,1	9,1	165,5
Świętokrzyskie	1 281 796	147,1	17,2	182,6
Warmińsko-mazurskie	1 427 091	115,3	17,4	147,7
Wielkopolskie	3 374 653	133,3	15,1	169,3
Zachodniopomorskie	1 693 533	104,6	13,8	128,3
Warsaw	2 802 666	107,1	11,2	128,4
P o l s k a	38 132 277	122,9	13,7	155,0