

Atelier – Groupe de travail du transport intermodal et de la logistique  
Bruxelles (WP.24), 12 & 13 juin 2014

**Institut Belge des Organismes  
de Transport**

**Belgian Institute for Transport  
Organizers**

# Secteur Belge des Organismes de Transport

- 1.400 entreprises
- +/- 47.000 personnes employées

# IBOT

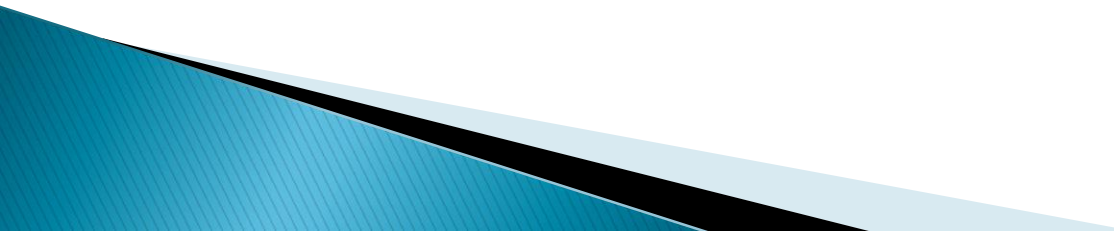
- ▶ 1992: Fondation de l' "association sans but lucratif" par le ministre belge des transports
- ▶ But initial:
  - Assistance à l'autorité en matière de capacité professionnelle d'auxiliaire de transport
  - Plateforme de concertation
- ▶ Structure
  - 50 % sur proposition du ministre
  - 50 % représentants du secteur

# IBOT

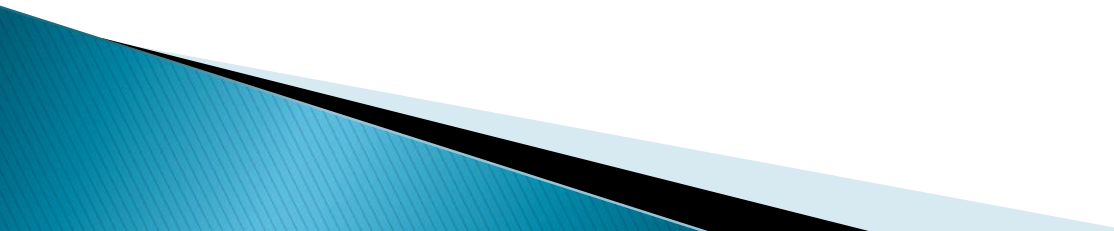
## ▶ 2014

- Structure Conseil d'Administration:
  - Secteur
  - Administration fédérale
  - Universités
- Membres: CEB, BAFI, VEA, etc.

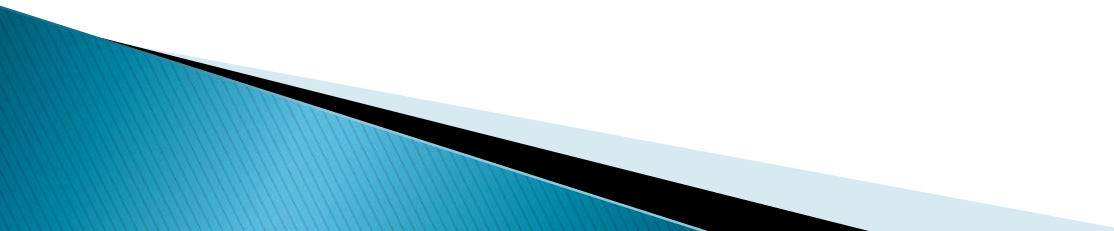
# IBOT : Mission

- ▶ 1. Contribuer à un secteur qualifié des Organismes de Transport
  - ▶ 2. Contribuer à la politique du transport et la compétitivité du secteur
- 

# IBOT : activités

- ▶ 1. Dans le cadre de la capacité professionnelle d'auxiliaire de transport: audit et reconnaissance de formations orientées vers notre secteur
  - ▶ 2. Participation dans des commissions d'experts de différentes hautes écoles, services publics de l'emploi et de formations
- 

# IBOT : activités

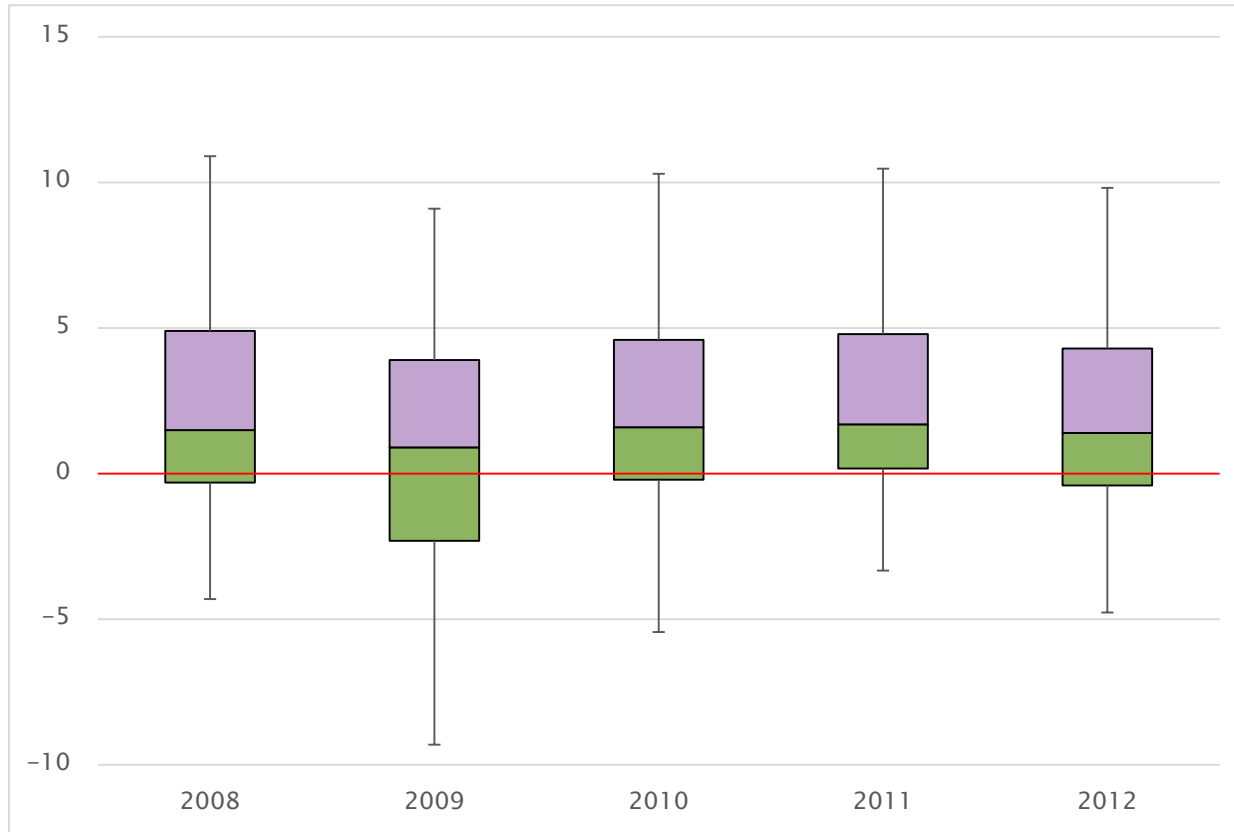
- ▶ 3. Collaboration avec l'administration en matière de la réglementation (ex. projet de loi - accès à la profession)
  - ▶ 4. Point d'information pour l'administration concernant des questions liées au secteur
- 



# IBOT : activités

- ▶ 5. Centre d'observation économique du secteur
  - Analyse socioéconomique du secteur (basée sur les bilans officiels)
  - Calculs d'un indice des coûts internes, des coûts d'activités des entreprises d'expédition – 2 fois par an
  - Enquête conjoncturelle dans le secteur – tous les trimestres
  - Indice de l'évolution des emplois vacants dans le secteur transport et logistique

# Analyse socioéconomique: exemple: marge de vente nette

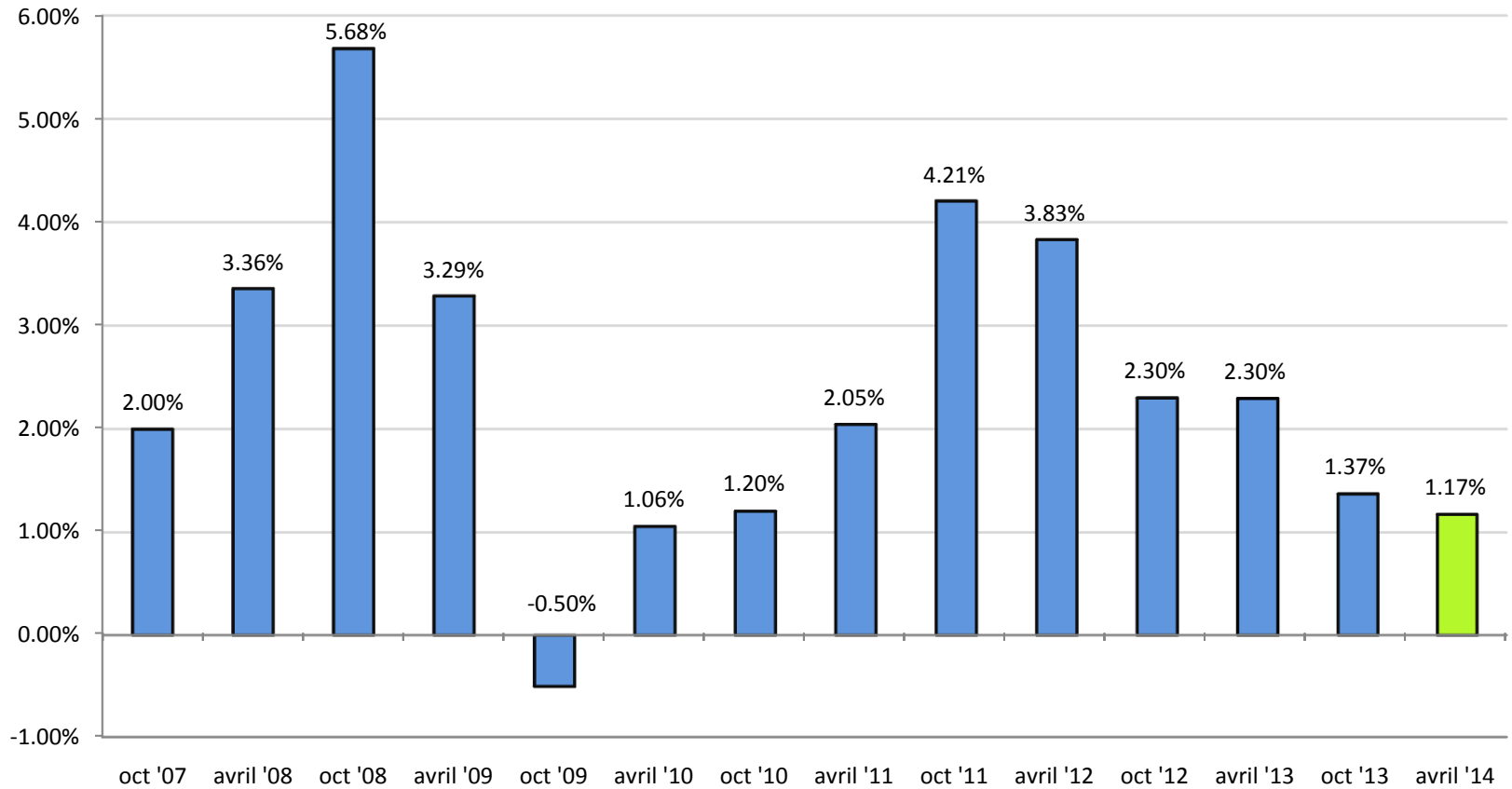


# ex.: évolution de la rentabilité des fonds propres

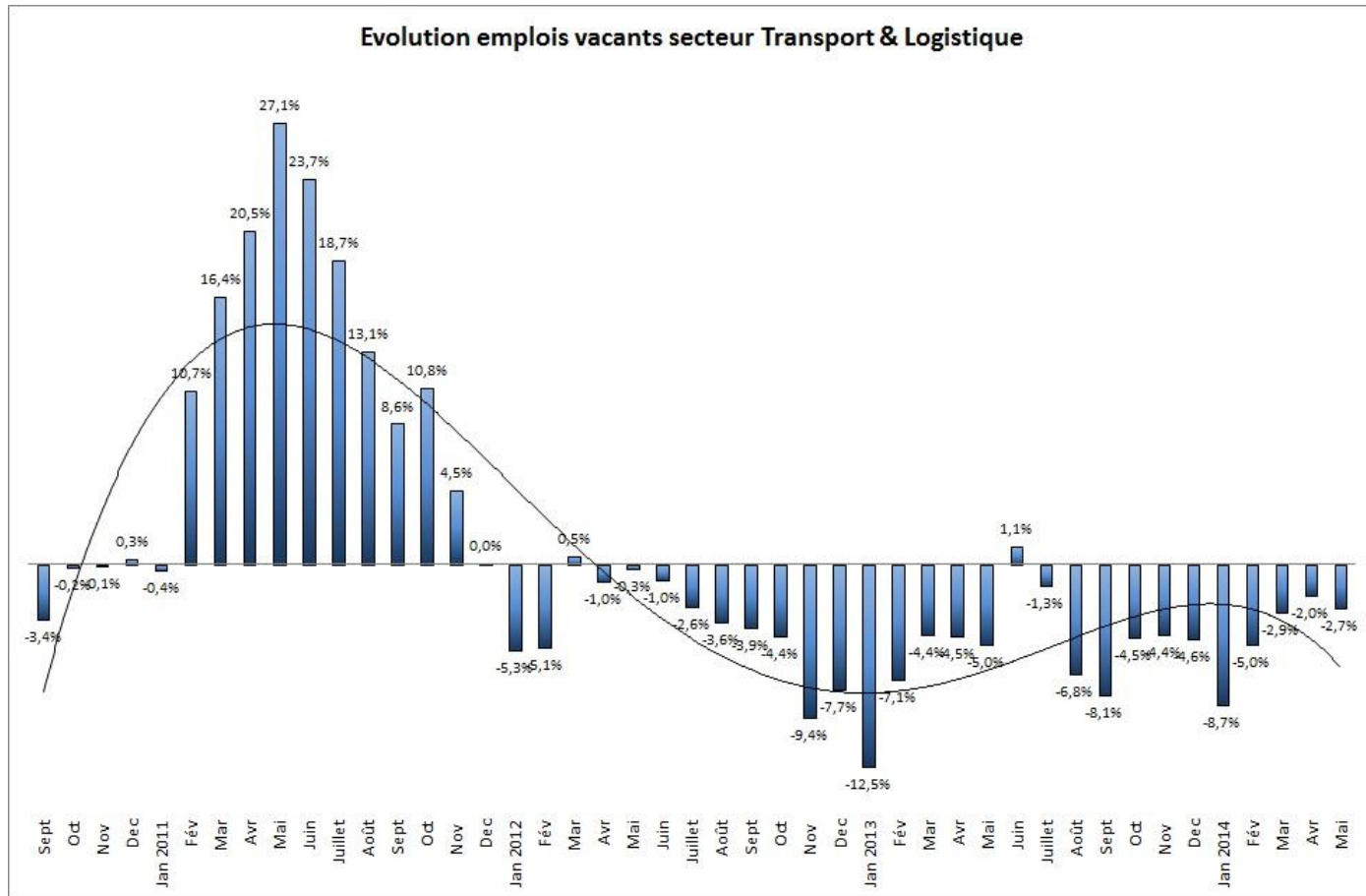


# Exemple: indices des coûts

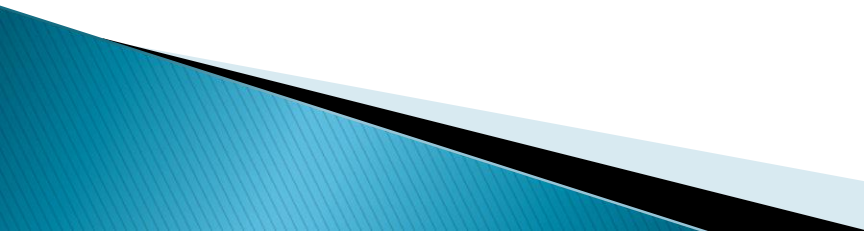
## Indice Expédition



# Exemple: indice des emplois vacantes



# IBOT : activités

- ▶ 6. Organisation de et collaboration aux séminaires (p.ex. avec la CEB)
  - ▶ 7. Etudes en collaboration (p.ex. avec la Banque Nationale de Belgique sur l'impact socioéconomique de la logistique en Belgique)
  - ▶ 8. Base de données des formations de transport et logistique en Belgique (plus de 500 formations)
- 

# IBOT : activités

- ▶ 9. Collaboration à la rédaction des Conditions Générales des Prestations Logistiques
- ▶ 10. Campagne d'information sur le secteur (vidéo, brochure pédagogique, site web [www.letsgo.be](http://www.letsgo.be), ...)

# IBOT : activités prévues

- ▶ Inclus dans le nouveau projet de loi (capacité professionnelle d'organisateur de transport):
  - Renouvellement de la reconnaissance de formations
  - Organisation d'examens



# IBOT: infos

Tous les informations se trouvent sur notre site web:

[www.bito-ibot.be](http://www.bito-ibot.be)

Contact:

Luc Van Cappellen, Directeur IBOT

Email: [mail@bito-ibot.be](mailto:mail@bito-ibot.be)