



Republic of Belarus. Road Transport Statistic.

Deputy director of road network Department
Ministry of transport and communications of the Republic of Belarus
SERGEY LEONCHIK

Ashgabat 2016

Trans-European corridors passing through the territory of the Republic of Belarus



National Statistical Committee of the Republic of Belarus

<http://www.belstat.gov.by>

2016



НАЦИОНАЛЬНЫЙ СТАТИСТИЧЕСКИЙ КОМИТЕТ РЕСПУБЛИКИ БЕЛАРУСЬ
NATIONAL STATISTICAL COMMITTEE OF THE REPUBLIC OF BELARUS

ТРАНСПОРТ И СВЯЗЬ В РЕСПУБЛИКЕ БЕЛАРУСЬ

TRANSPORT AND COMMUNICATIONS
IN THE REPUBLIC OF BELARUS

2010-2015

СТАТИСТИЧЕСКИЙ СБОРНИК
STATISTICAL BOOK



МИНСК 2016
MINSK

Vacancies Tenders Feedback Report about error Subscribe



National Statistical Committee
of the Republic of Belarus

OFFICIAL STATISTICS ▾ ABOUT BELSTAT ▾ METHODOLOGY ▾ CLASSIFICATIONS ▾ CONTACTS ▾

Main / Official statistics / Real sector of the economy / Transport

OFFICIAL STATISTICS

> Macroeconomy and environment

▾ Real sector of the economy

Industry

Energy

Agriculture and forestry

Investment and construction

Domestic trade (retail trade, wholesale, catering)

Communication and ICT

▾ Transport

Current data

Annual data

Graphical data (diagrams, graphs)

Structural surveys of organisations, including small business

Free Economic Zones

Transport

Current data >

Freight transportation by mode of transport in January-July 2016

Passenger transportation by mode of transport in January-July 2016

Volume and indices of freight turnover and freight transportation

Volume and indices of passenger turnover and passenger transportation

Graphical data (diagrams, graphs) >

Availability of personal passenger cars

Structure of passenger turnover by mode of transport

Structure of freight turnover by mode of transport

Structure of passenger transportation by mode of transport in 2015

Annual data >

Private transport vehicles

Freight turnover by types of transport

Passengers transported by types of transport

Freight transported by types of transport

Passenger turnover by types of transport

СВЕДЕНИЯ

О НАЛИЧИИ ТРАНСПОРТА В РЕСПУБЛИКЕ БЕЛАРУСЬ В 2015 ГОДУ

Регионы	всего:	всего:	всего авто
	авто мото и прицепы	авто и мото	
Брестская	765'370	708'146	533'441
Витебская	475'863	450'358	421'438
Гомельская	553'134	525'969	457'406
Гродненская	533'945	497'121	444'134
г.Минск	779'262	743'299	730'546
Минская	657'491	614'032	561'002
Могилевская	403'961	381'206	358'907
Беларусь	4'169'026	3'920'131	3'506'874
к 2014г. %*	+2,81	+2,88	+3,02

Соотношение автомобилей по принадлежности



3.3. Наличие транспортных средств

(на конец года; штук)

	2010	2011	2012	2013	2014	2015
Транспортные средства, принадлежащие организациям						
автомобильные транспортные средства ¹⁾	411 213	412 045	421 700	426 579	436 588	434 430
грузовые	277 204	275 328	279 841	285 388	285 556	282 437
легковые автомобили	100 215	104 048	107 775	107 318	115 403	117 013
автобусы	33 794	33 569	34 084	33 873	35 629	34 980
троллейбусы	1 772	1 775	1 741	1 752	1 749	1 699
трамвайные вагоны	280	276	273	283	284	322
вагоны метрополитена	302	302	337	336	361	361
Транспортные средства в личной собственности граждан						
грузовые автомобильные транспортные средства	119 402	121 133	123 274	128 805	135 632	135 569
легковые автомобили, тыс. шт.	2 501,2	2 646,5	2 640,8	2 670,6	2 827,2	2 920,2
автобусы	10 883	9 509	10 799	10 876	11 400	11 782

Инфокарта транспортной статистики

Беларусь



Территория: 207 600 км² • Население: 9 498 400 чел. (2016)

Договаривающаяся сторона 23 конвенций ООН в области транспорта, относящихся к сфере компетенции Комитета по внутреннему транспорту ЕЭК ООН, и 61 % конвенций ООН по безопасности дорожного движения.

Автомобильные и железнодорожные перевозки 2015

Пассажирские автомобили	3 037 186
Уровень автомобилизации	31,9%
Пассажиры-км на автотранспорте (млн)	9 490
Тонно-км на автотранспорте (млн)	24 523
Пассажиры-км на ж/д транспорте (млн)	7 117
Тонно-км на ж/д транспорте (млн)	40 785
Тонно-км на внутреннем водном транспорте (млн)	21

Статистика аварийности на дорогах 2015

Количество погибших	664
Количество раненых	4 424
ДТП с пострадавшими	4 151

Количество погибших в ДТП

на миллион жителей	69,9
на 100 000 пассажирских автомобилей	21,8

Степень тяжести ДТП

Количество погибших на 1 000 ДТП с пострадавшими	156
--	-----

Рис. 1: Пассажиры-км на автомобильном и ж/д транспорте (млн)

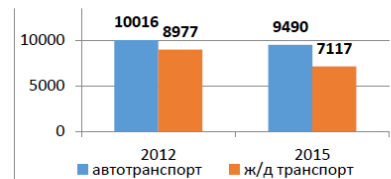


Рис. 2: Количество пострадавших в ДТП (погибшие и раненые) на млн. жителей

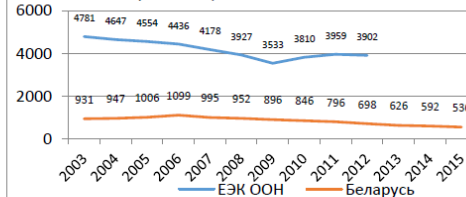


Рис. 3: Соотношение видов внутреннего транспорта

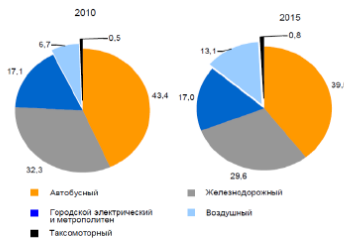
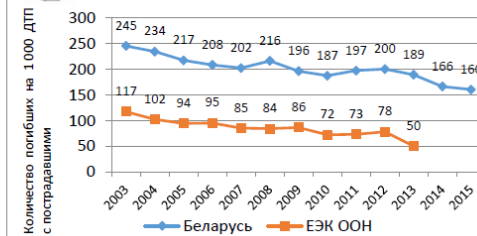


Рис. 4: Динамика степени тяжести ДТП



Источник: База данных транспортной статистики ЕЭК ООН.

Примечание: ЕЭК ООН на рис. 2 и 4 относится к среднему значению данных, представленных государствами-участниками.

Анализ подготовлен под руководством Рабочей группы по статистике транспорта (WP.6) Комитета по внутреннему транспорту

ETC-System as a source of information



kapsch >>>



Data provided by road users can be used for analysis in next spheres.

> Road user related information:

- Country of residence
- Legal form
- Location and method of registration
- Information about vehicles registered for road user

> Vehicle related information:

- Country of registration
- Vehicle class and axles number
- Emission Class

Data about road used activities on the road can be used for analysis in next spheres.

> Transaction related data (intensity) split by:

- Tollable roads
- Country of vehicle registration
- Vehicle class and axles number
- Seasonality and periodicity


> Financial related data split by:

- Road user
- Payment mean
- Average and aggregated indicators



Results of complex analysis of data from ETC-System can be used for:

- Estimation of the development of transport services and freight services
- Estimation of the development of tourism services
- Calculation and forecasting of various seasonal parameters
- Calculation and forecasting of financial performance
- Identification and prosecution of violations and crimes in different areas



Information on vehicles, participating in international transportation under TIR (Transport international route) procedure

Age structure of the fleet of vehicles, participating in international transportation

Category	Year 2014		Year 2015	
	Quantity	Percentage, %	Quantity	Percentage, %
under 3 years	2 999	25,5	1 321	12,0
between 4 and 7 years	4 530	38,5	4 424	40,0
older than 8 years	4 231	36,0	5 303	48,0
TOTAL	11 760	100,0	11 048	100,0

Structure of the fleet of vehicles, participating in international transportation, based on the ecological emission class of engines

Category	Year 2014		Year 2015	
	quantity	percentage, %	quantity	percentage, %
EURO-6	-	-	56	0,5
EURO-5	6 210	52,8	6 097	55,2
EURO-4	639	5,4	603	5,5
EURO-3	1 551	13,2	1 304	11,8
Others	3 360	28,6	2 988	27,0
TOTAL	11 760	100,0	11 048	100,0

Information on traffic intensity on the Republican automobile roads

КАРТА-СХЕМА РЕСПУБЛИКАНСКИХ АВТОМОБИЛЬНЫХ ДОРОГ С ОБЩЕЙ СРЕДНЕГОДОВОЙ СУТОЧНОЙ ИНТЕНСИВНОСТЬЮ ДВИЖЕНИЯ В 2015 г.

Общая среднегодовая суточная интенсивность движения в 2015 году вокруг г.Минска



Условные обозначения

Общая среднегодовая интенсивность движения:

- - до 500 авт/сут
- - от 500 до 1000 авт/сут
- - от 1000 до 2000 авт/сут
- - от 2000 до 3000 авт/сут
- - от 3000 до 5000 авт/сут
- - от 5000 до 10000 авт/сут
- - более 10000 авт/сут

3560 - значение общей среднесуточной интенсивности движения на участке дороги, авт/сут





Deputy director of road network Department
Ministry of transport and communications of the Republic of Belarus

SERGEY LEONCHIK

leonchik.s@mintrans.mtk.by

Thank you!