

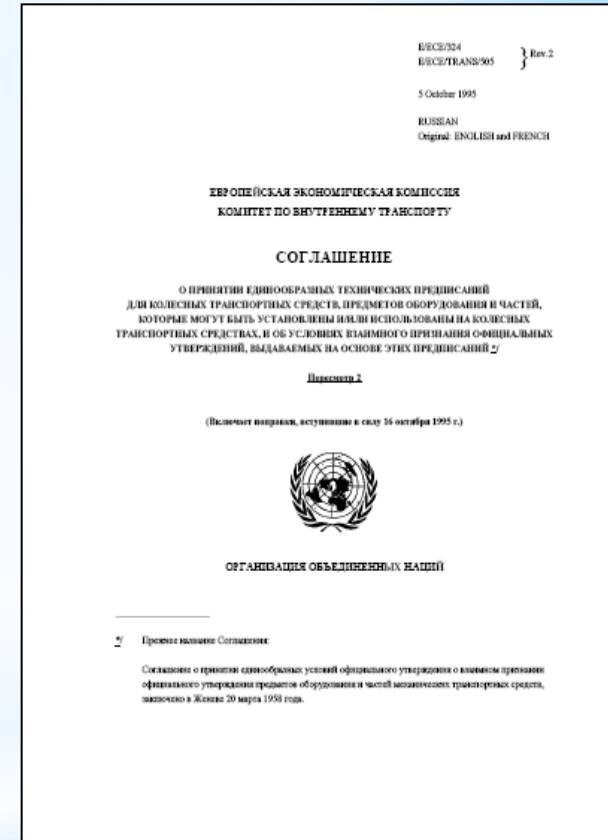


Republic of Belarus. Road Safety Statistics.

Deputy director of road network Department
Ministry of transport and communications of the Republic of Belarus
SERGEY LEONCHIK

Ashgabat 2016

Республика Беларусь присоединилась и ратифицировала следующие Международные конвенции



- Конвенция о дорожном движении 1968 г. (с поправками, внесенными в 1993 г.);
- Конвенция о дорожных знаках и сигналах 1968 г. (с поправками, внесенными в 1993 г.);
- Европейское соглашение 1971 г., дополняющее Конвенцию о дорожном движении 1968 г.;
- Европейское соглашение 1971 г., дополняющее Конвенцию о дорожных знаках и сигналах 1968 г.;
- Протокол о разметке дорог 1973 г.;
- Соглашение о конструкции транспортных средств 1958 г.

Car number.

| Регионы | всего: | всего: авто и мото | всего авто |
|-----------------|---------------------------|--------------------------|------------------|
| | авто мото и прицепы | | |
| Брестская | 765'370 | 708'146 | 533'441 |
| Витебская | 475'863 | 450'358 | 421'438 |
| Гомельская | 553'134 | 525'969 | 457'406 |
| Гродненская | 533'945 | 497'121 | 444'134 |
| г.Минск | 779'262 | 743'299 | 730'546 |
| Минская | 657'491 | 614'032 | 561'002 |
| Могилевская | 403'961 | 381'206 | 358'907 |
| Беларусь | 4'169'026 | 3'920'131 | 3'506'874 |
| к 2014г. %* | +2,81 | +2,88 | +3,02 |

3.3. Наличие транспортных средств

(на конец года; штук)

| | 2010 | 2011 | 2012 | 2013 | 2014 | 2015 |
|--|---------|---------|---------|---------|---------|---------|
| Транспортные средства, принадлежащие организациям | | | | | | |
| автомобильные транспортные средства ¹⁾ | 411 213 | 412 945 | 421 700 | 426 579 | 436 588 | 434 430 |
| грузовые | 277 204 | 275 328 | 279 841 | 285 388 | 285 556 | 282 437 |
| легковые автомобили | 100 215 | 104 048 | 107 775 | 107 318 | 115 403 | 117 013 |
| автобусы | 33 794 | 33 569 | 34 084 | 33 873 | 35 629 | 34 980 |
| троллейбусы | 1 772 | 1 775 | 1 741 | 1 752 | 1 749 | 1 699 |
| трамвайные вагоны | 280 | 276 | 273 | 283 | 284 | 322 |
| вагоны метрополитена | 302 | 302 | 337 | 336 | 361 | 361 |
| Транспортные средства в личной собственности граждан ¹⁾ | | | | | | |
| грузовые автомобильные транспортные средства | 119 402 | 121 133 | 123 274 | 128 805 | 135 632 | 135 569 |
| легковые автомобили, тыс. шт. | 2 501,2 | 2 646,5 | 2 640,8 | 2 670,6 | 2 827,2 | 2 920,2 |
| автобусы | 10 863 | 9 509 | 10 799 | 10 876 | 11 400 | 11 782 |

Применяемые конструкции для безопасности дорожного движения.



Обустройство мест производства дорожных работ



Тросовое ограждение для разделения транспортных потоков встречных направлений.



Ограждения для выхода животных на дорогу



Противоослепляющие экраны и ограждения от перехода дороги в неустановленном месте

Инфокарта транспортной статистики

Беларусь



Территория: 207 600 км² • Население: 9 498 400 чел. (2016)

Договаривающаяся сторона 23 конвенций ООН в области транспорта, относящихся к сфере компетенции Комитета по внутреннему транспорту ЕЭК ООН, и 61 % конвенций ООН по безопасности дорожного движения.

Статистика аварийности на дорогах

2015

| | |
|---------------------|-------|
| Количество погибших | 664 |
| Количество раненых | 4 424 |
| ДТП с пострадавшими | 4 151 |

Количество погибших в ДТП

| | |
|-------------------------------------|------|
| на миллион жителей | 69,9 |
| на 100 000 пассажирских автомобилей | 21,8 |

Степень тяжести ДТП

| | |
|--|-----|
| Количество погибших на 1 000 ДТП с пострадавшими | 156 |
|--|-----|

Рис. 2: Количество пострадавших в ДТП (погибшие и раненые) на млн. жителей

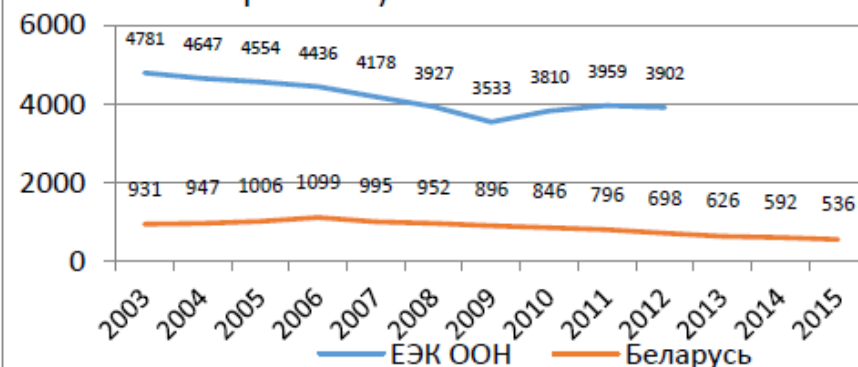
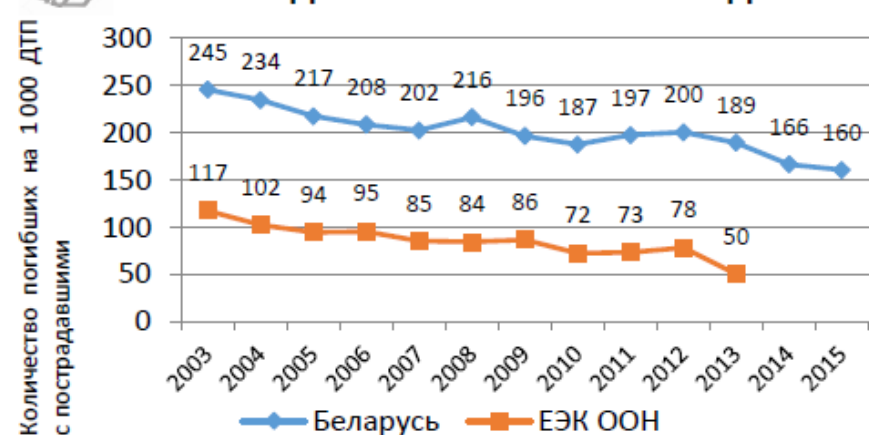
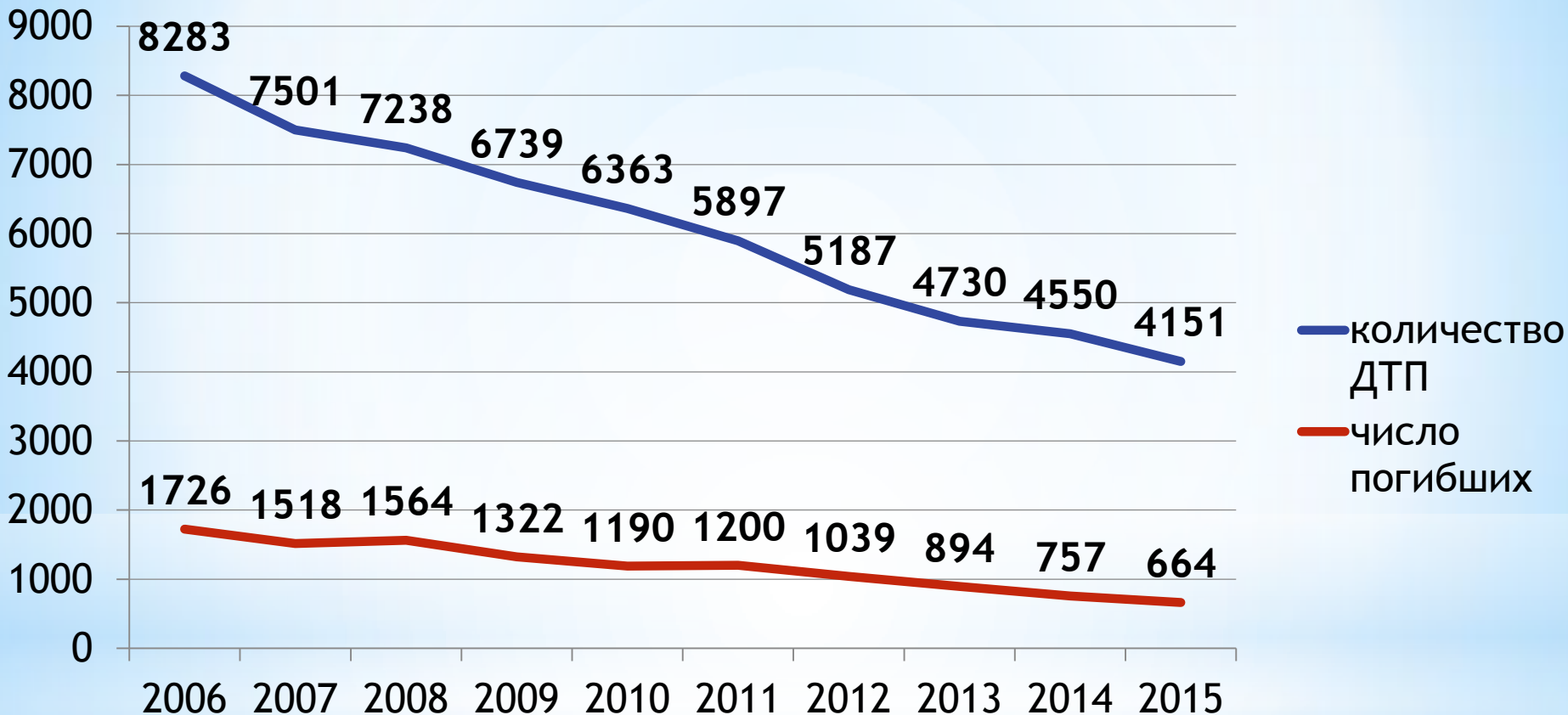


Рис. 4: Динамика степени тяжести ДТП



Информация о погибших в Республике Беларусь в ДТП за период 2006 - 2015 гг.



СВЕДЕНИЯ ОБ АВАРИЙНОСТИ В РЕСПУБЛИКЕ БЕЛАРУСЬ
ЗА ПЕРИОД С 2006 ПО 2015 ГОДЫ

| | 2006 | 2007 | 2008 | 2009 | 2010 | 2011 | 2012 | 2013 | 2014 | 2015 | Всего |
|-----------------------------------|------|------|------|------|------|------|------|------|------|------|-------|
| Всего ДТП на улично-дорожной сети | 8283 | 7501 | 7238 | 6739 | 6363 | 5897 | 5187 | 4730 | 4550 | 4151 | 60639 |
| погибло, человек | 1726 | 1517 | 1564 | 1322 | 1190 | 1200 | 1039 | 894 | 757 | 664 | 11873 |
| ранено, человек | 8832 | 7991 | 7576 | 7198 | 6832 | 6334 | 5569 | 5033 | 4854 | 4424 | 64643 |

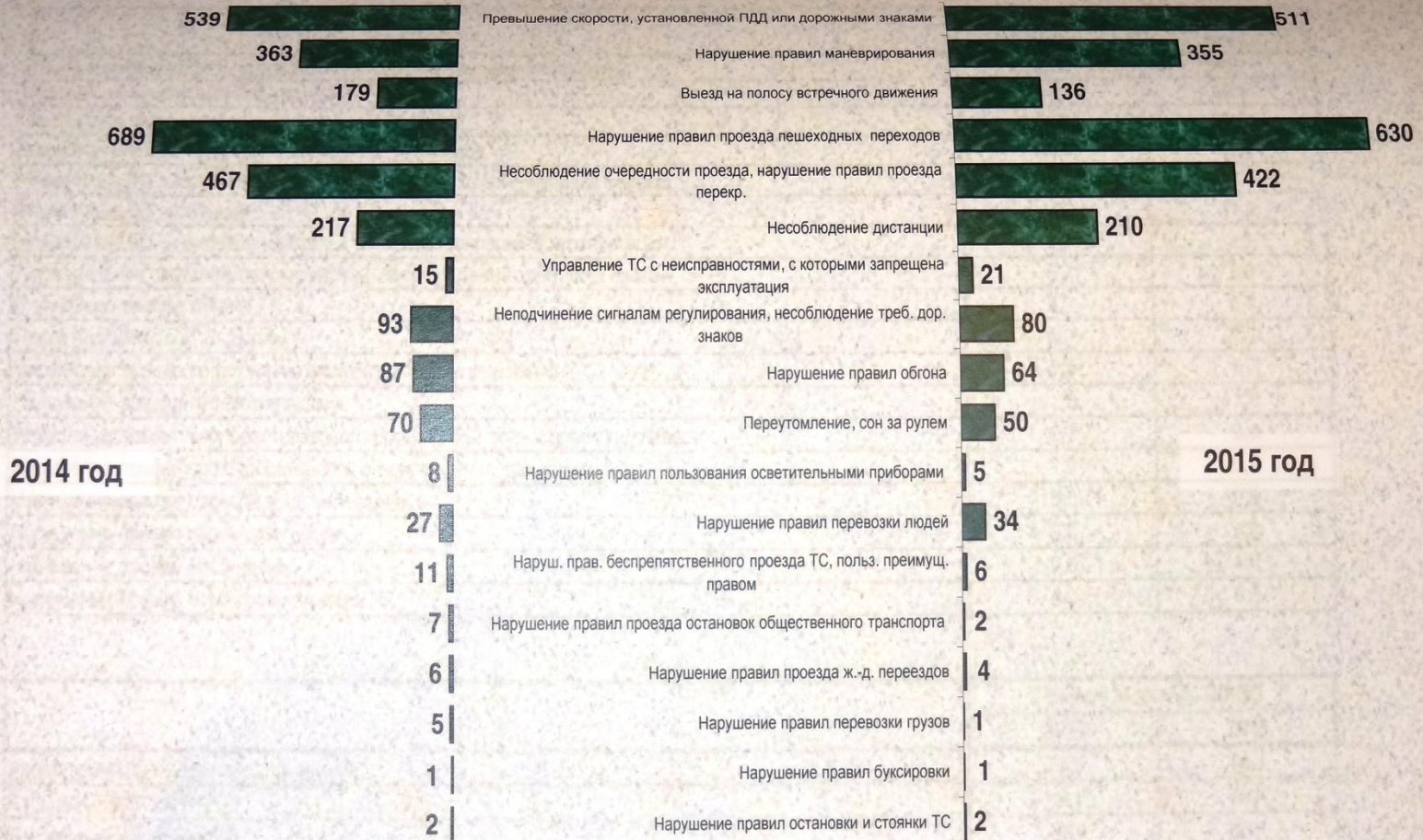


Количество погибших в ДТП

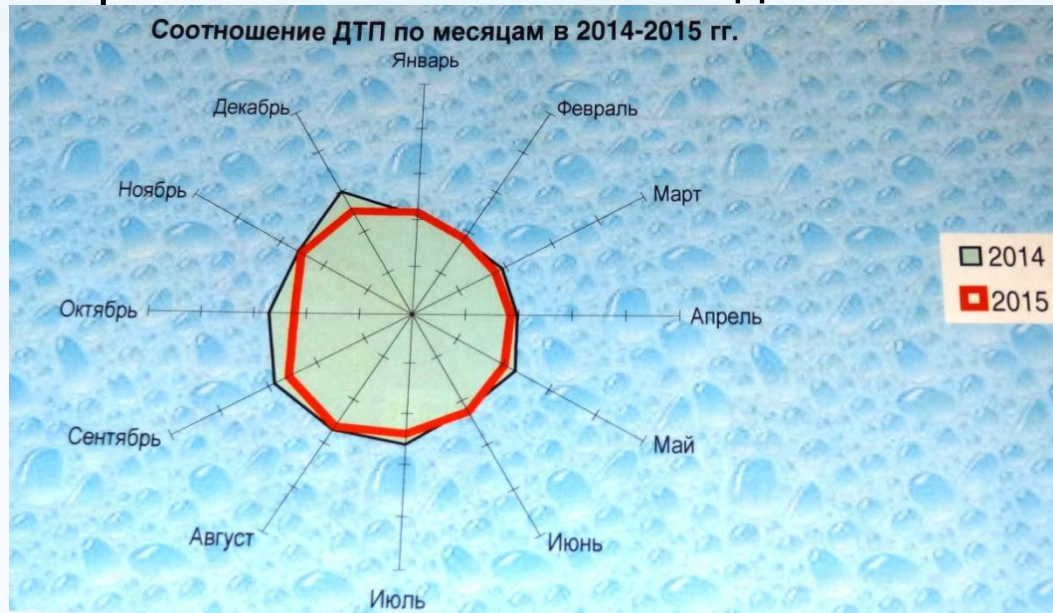
| Страна | Количество погибших на 100 тыс. жителей | Количество погибших |
|----------------------------|---|---------------------|
| Норвегия | 2,4 | 123 |
| Великобритания | 2,7 | 1780 |
| Германия | 4,4 | 3475 |
| Финляндия | 4,7 | 257 |
| Эстония | 5,1 | 67 |
| Чешская Республика | 6,3 | 660 |
| Австрийская Республика | 6,4 | 541 |
| Республика Беларусь | 7,0 | 664 |
| Республика Польша | 7,6 | 2904 |
| Сербия | 7,7 | 650 |
| Литовская Республика | 8,2 | 241 |
| Турция | 8,9 | 3685 |
| Латвийская Республика | 9,5 | 188 |
| США | 9,6 | 31424 |
| Азербайджан | 10,0 | 1168 |
| Российская Федерация | 15,8 | 23114 |
| Таджикистан | 18,8 | 472 |
| Кыргызстан | 22,0 | 1220 |
| Казахстан | 24,2 | 3233 |

Примеры статистических наблюдений.

Распределение нарушений водителями транспортных средств требований Правил дорожного движения, которые явились причиной совершения ДТП

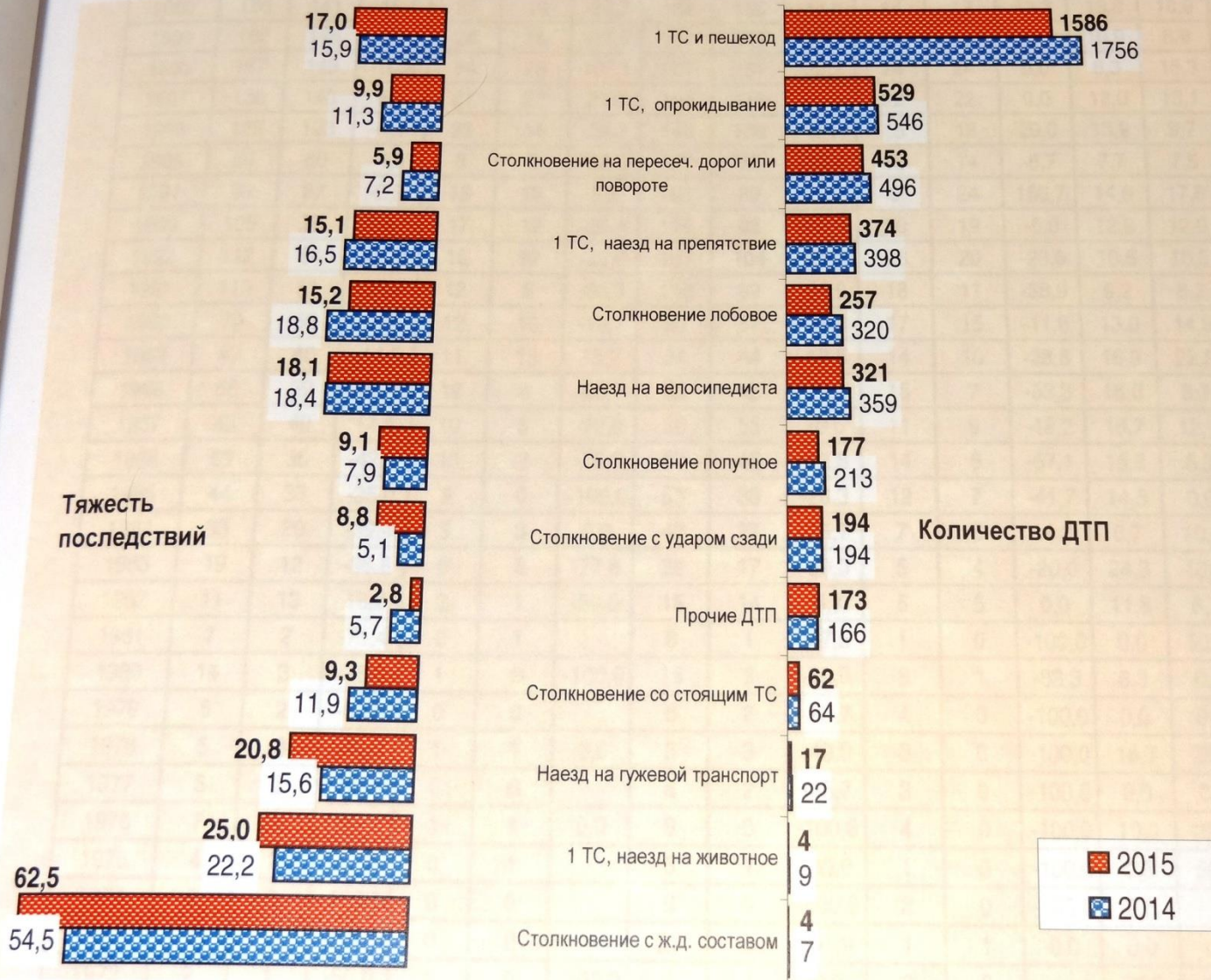


Примеры статистических наблюдений.



Примеры статистических наблюдений.

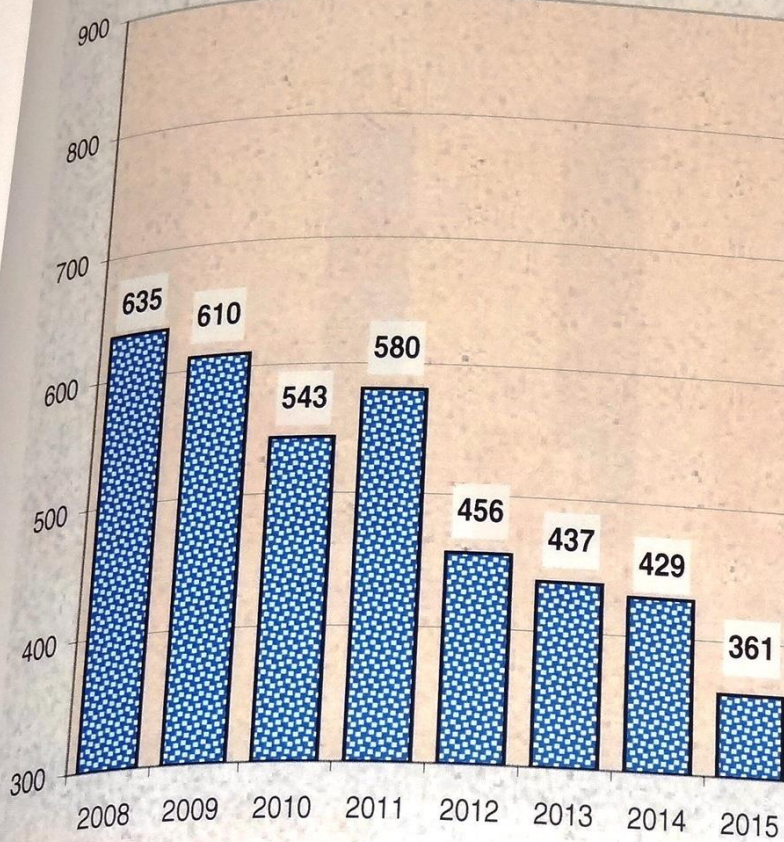
Распределение ДТП и тяжести последствий в них по видам и категориям ДТП



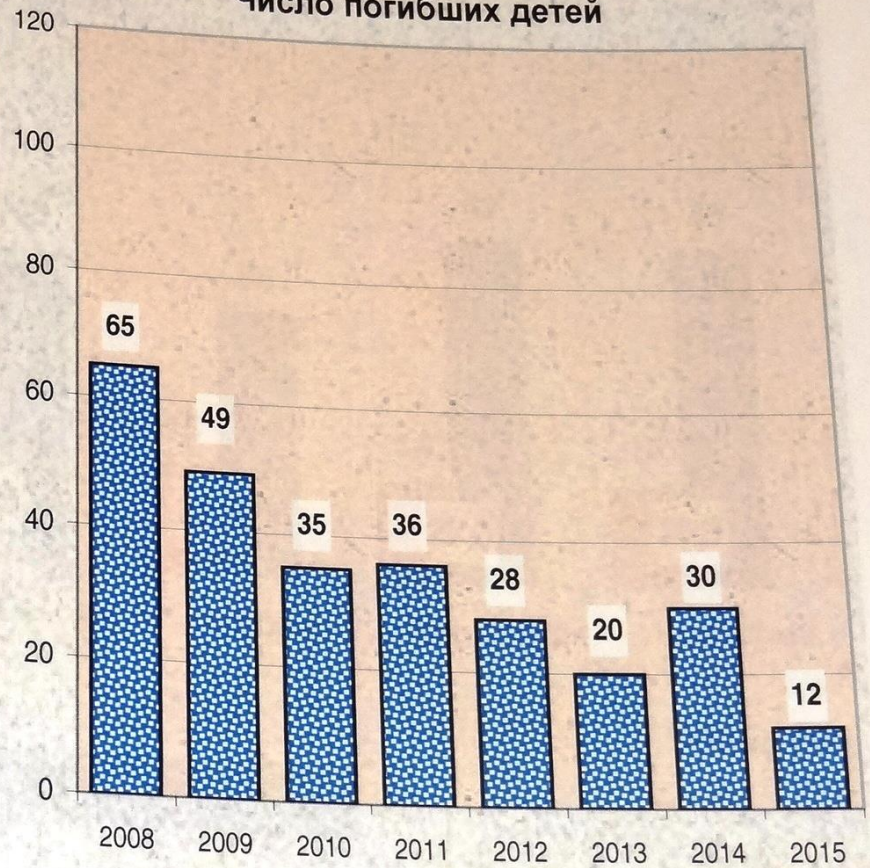
Примеры статистических наблюдений.

Распределение ДТП и погибших в них детей за период 2008-2015 гг.

Количество ДТП с участием детей



Число погибших детей





Deputy director of road network Department
Ministry of transport and communications of the Republic of Belarus

SERGEY LEONCHIK

leonchik.s@mintrans.mtk.by

Thank you!