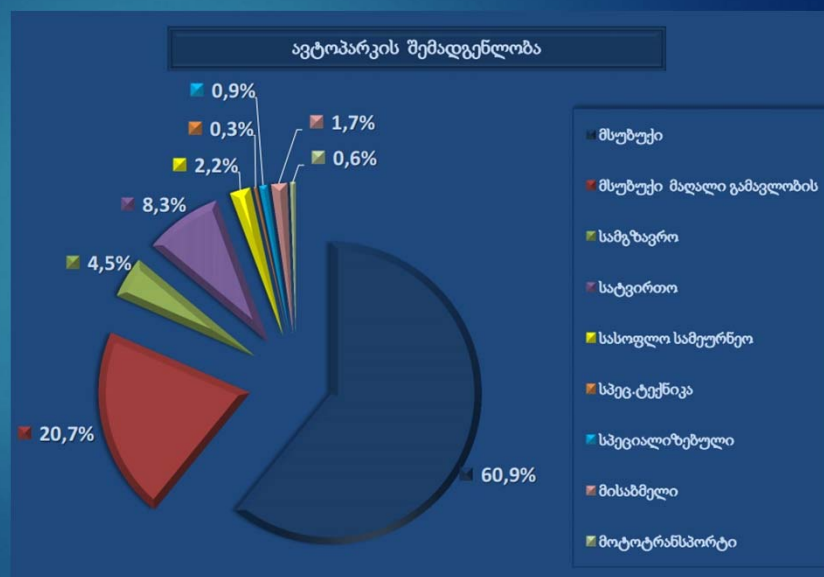


## ბოლო პერიოდში განვითარებული მოვლენები უსაფრთხო ასს დაკავშირებით საქართველოში

შალვა ურიადმყოფელი  
2017

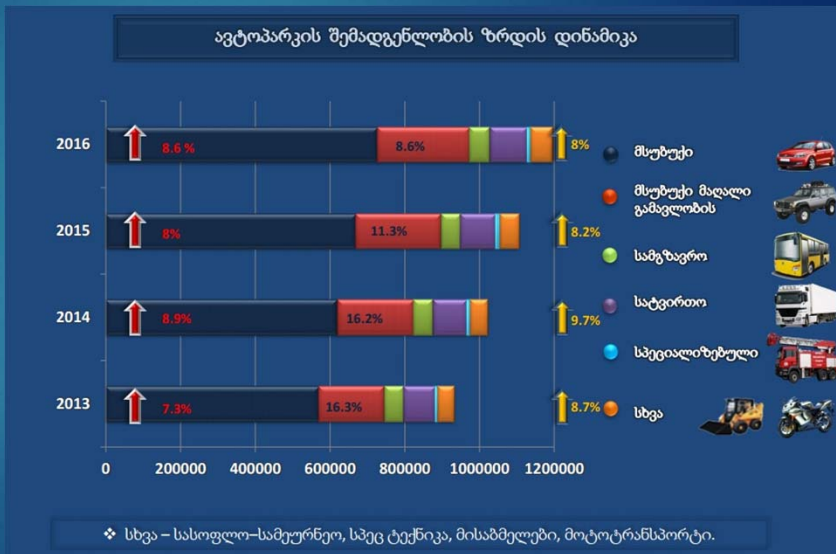
## ავტოპარკის შემადგენლობა

- ▶ ავტოპარკის 81.6 %-ს მსუბუქი და მსუბუქი მაღალი გამავლობის ავტომანქანები შეადგენს.
- ▶ სამგზავრო ავტომანქანების წილი საქართველოს ავტოპარკში 4,5%-ია, ხოლო სატვირთოების - 8,3%.



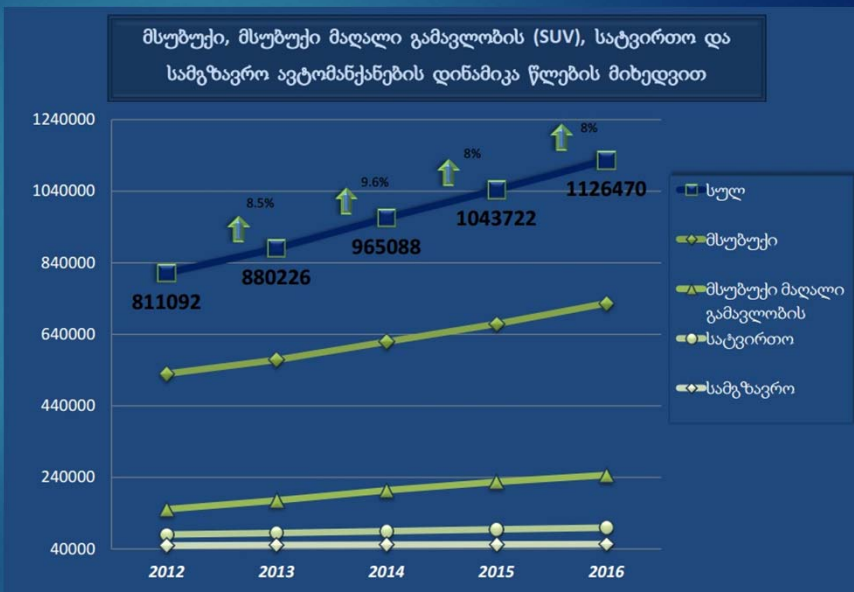
## ავტოპარკის შემადგენლობის ზრდის დინამიკა

- ▶ ავტოპარკი საქართველოში ყოველწლიურად იზრდება.
- ▶ ზრდის მაჩვენებელმა 2016 წელს 8% შეადგინა. (2015 წელს 8.23%)



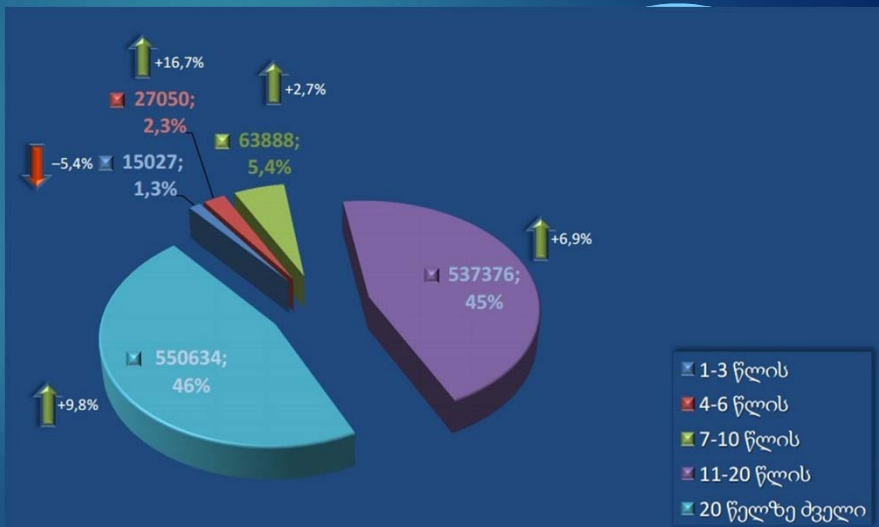
## ავტოპარკის ასაკობრივი შეფასება

- ▶ სულ რეგისტრირებულია 1 126 470 ასს.
- ▶ არ არის რეგისტრირებული ასს, რომლებიც დაიშალა ან აღარ არსებობს.

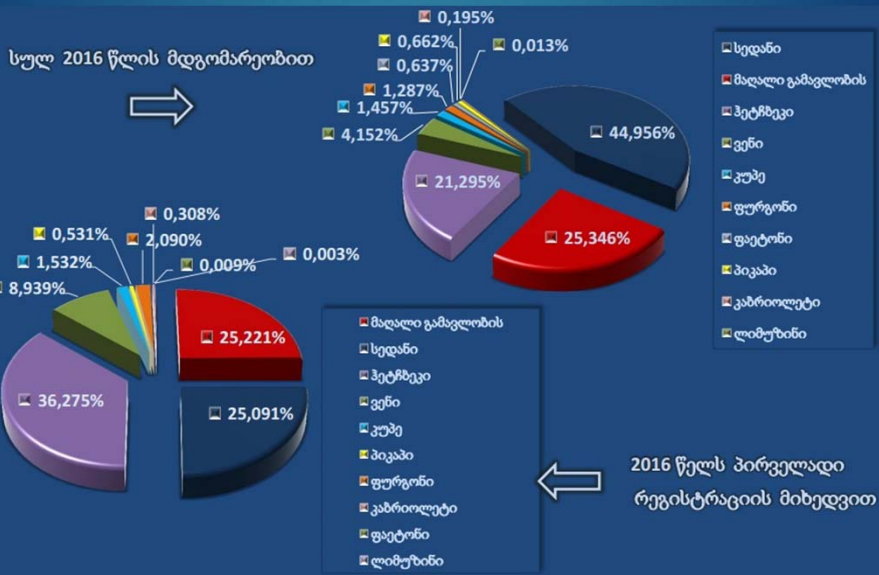


## რეგისტრირებული ავტოსატრანსპორტო საშუალებების ასაკობრივი შეფასება

- ▶ რეგისტრირებული ასს 46% 20 წელზე ძველია.
- ▶ რეგისტრირებული ასს 45% 11-20 წლამდეა.
- ▶ 1-10 წლამდე ავტომობილების რაოდენობა 9 %.



## მსუბუქი ავტოსატრანსპორტო საშუალებები ძარის ტიპების მიხედვით

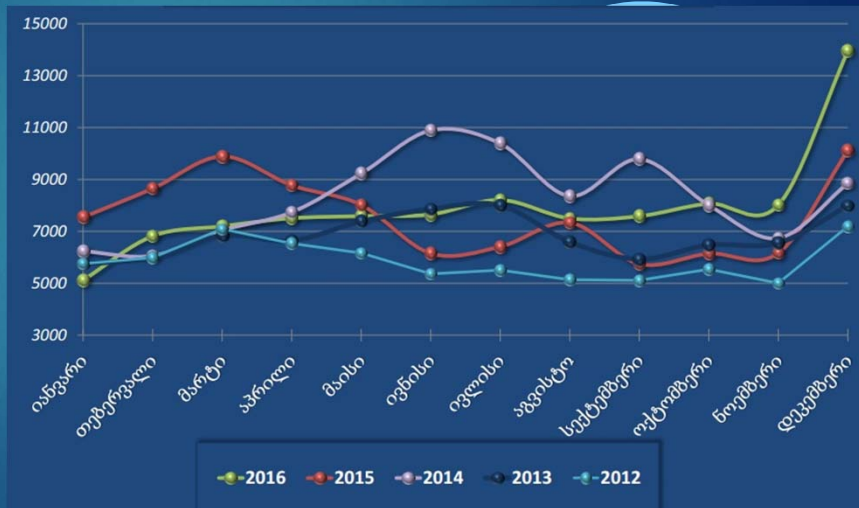


## ავტომანქანების იმპორტის დინამიკა

2016 წელს საქართველოდან ექსპორტ-რეექსპორტირებული ავტომანქანების უმრავლესობა კვლავ სომხეთსა (57%) და აზერბაიჯანში (9%) გადის.

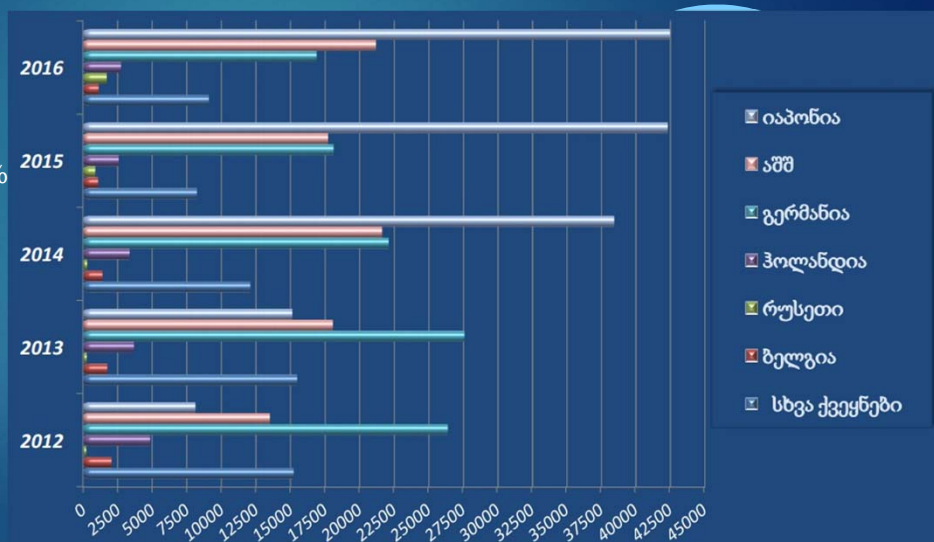
აზერბაიჯანში გაყვანილი ავტომანქანების რაოდენობა წინა წელთან შედარებით 62%-ით შემცირდა, ხოლო სომხეთში გაყვანილი ავტომანქანების რაოდენობა - 25%-ით.

იმპორტიორ ქვეყნებში იაპონია კვლავ ლიდერია. იაპონიიდან იმპორტმა 2016 წელს მთელი იმპორტის 45% შეადგინა.



## იმპორტიორი ქვეყნების მიხედვით დინამიკა 2012-2016

- ▶ მარჯვენა საჭიანი ავტომანქანების იმპორტმა 2016 წელს მთელი იმპორტის 38,9% შეადგინა.
- ▶ მარჯვენა საჭიანი ავტომანქანების რეექსპორტი 37%-ით შემცირდა და საერთო რეექსპორტის 8% შეადგინა.



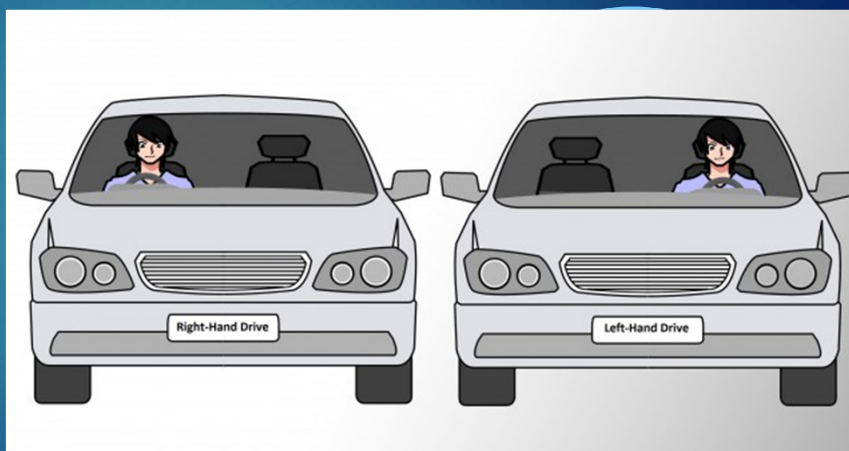
## მარცხენა და მარჯვენა საჭიანი ავტომანქანების თანაფარდობა იმპორტირებულ ავტოსატრანსპორტო საშუალებებში



- ▶ 2017 წლიდან აღნიშნული სტატისტიკური მონაცემები საგრძნობლად შეიცვლება.

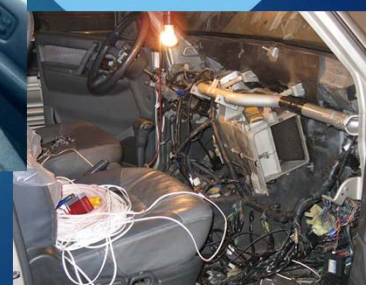
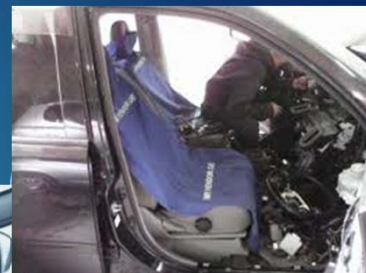
## მარჯვენა საჭიანი ავტოსატრანსპორტო საშუალებები

- ▶ სტატისტიკური მონაცემები რამდენად წარმოადგენს საფრთხეს მსგავსი ტიპის ავტოსატრანსპორტო საშუალებები.
- ▶ ტექნიკური გამართულობა (მაშუქები).



## ავტოსატრანსპორტო საშუალებების საჭის გადატანა

- ▶ იდენტიფიკაცია შეუძლებელია
- ▶ გადატანა ხდება კუსტარულად
- ▶ ავტომობილის ძირითადი ქარხნული კონსტრუქციის დარღვევა.
- ▶ სტატისტიკა მსგავსი ტიპის ავტოსატრანსპორტო საშუალებების ავტოსაგზაო შემთხვევებში.



## გაზზე მოძუშავე ავტოსატრანსპორტო საშუალებები

ეტაპები	ავტოსატრანსპორტო საშუალების წლოვანება	პირველადი ინსპექტირების ბოლო ვადა
1	20 და მეტი წლის სატრანსპორტო საშუალებები და საზოგადოებრივი ტრანსპორტი	01.07.2017
2	17 - 19 წლის	01.01.2018
3	14 - 16 წლის	01.07.2018
4	11 - 13 წლის	01.01.2019
5	1 - 10 წლის	01.07.2019



## კატალიზატორი

- ▶ კატალიზატორის ამოღება
- ▶ ვებ გვერდები, კატალიზატორის ჩაბარებისათვის.
- ▶ ეკოლოგიური პრობლემები
- ▶ ონკოლოგიური პრობლემები



N	ტიპი	სურათები	ფასი	ფასი
22	ფილტვის		გრკგ	150 გრ
24	პუბლიკული		გრკგ	80 გრ
25	იაპონური		გრკგ	80 გრ
24	ფრანკული		გრკგ	80 გრ
23	ამერიკული		გრკგ	60 გრ
22	საღი მანქანის კატალიზატორი		გრკგ	40 გრ
22	მუხრის კატალიზატორი		გრკგ	20 გრ

ავტომობილის კატალიზატორების შესყიდვა

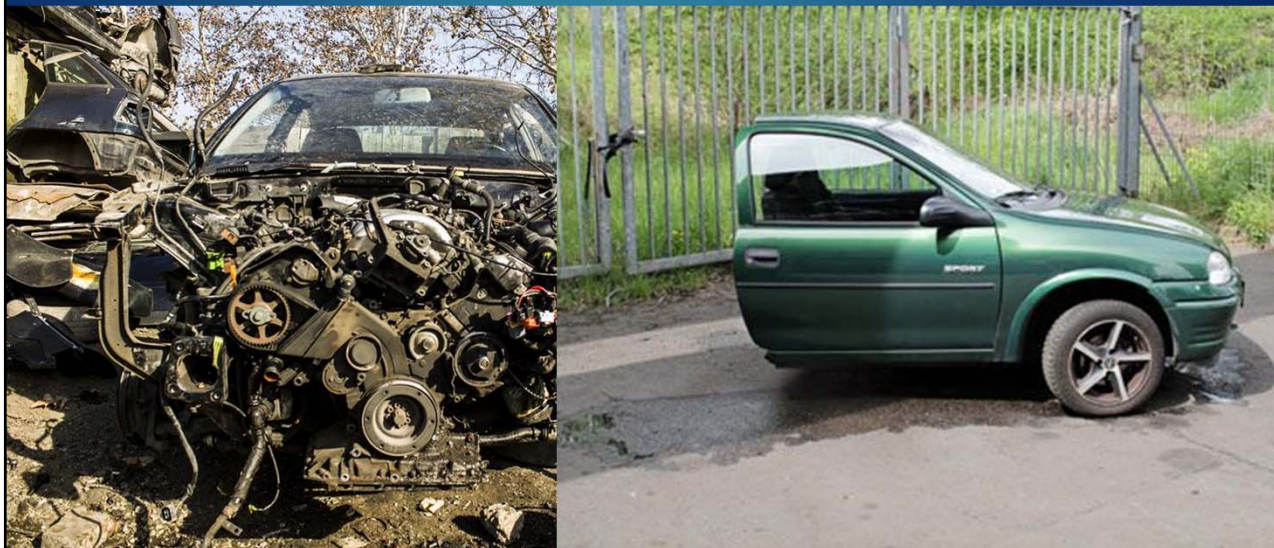


## მეორადი საბურავები

- ▶ 134 000 საბურავის იმპორტი
- ▶ 120 000 მეორადი საბურავი
- ▶ 14 000 ახალი საბურავი
- ▶ 30-40% იმთავითვე გამოუსადეგარია
- ▶ ავტოსაგზაო შემთხვევები
- ▶ ეკოლოგიური პრობლემა



## მეორადი ნაწილები



## ასს იმპორტთან დაკავშირებული რეგულაციები

- ▶ მარჯვენასაჭიანი ავტომობილების იმპორტზე საბაჟო მოსაკრებელი გასამმაგდა.
- ▶ გაიზარდა გადასახადი ძველი და მაღალი კუბადობის ძრავების მქონე ავტოსატრანსპორტო საშუალებებისათვის.
- ▶ შემცირდა საბაჟო მოსაკრებელი ახალი ავტოსატრანსპორტო საშუალებების იმპორტთან დაკავშირებით. (3-6 წლამდე)
- ▶ განახევრდა საბაჟო მოსაკრებელი ჰიბრიდული ავტოსატრანსპორტო საშუალებებისათვის.
- ▶ ელექტრომობილები გათავისუფლებულია საბაჟო მოსაკრებლისგან.



## არალიცენზირებული სერვისი

- ▶ ძირითადად ავტოსატრანსპორტო საშუალებების სერვისი ხორციელდება არალიცენზირებული სახელოსნოების და ხელოსნების მიერ, რომელთაც არ გააჩნიათ შესაბამისი განათლების დამადასტურებელი დოკუმენტი და მათ მიერ ჩატარებულ სამუშაოზე პასუხისმგებლობას არ იღებენ.
- ▶ ქვეყანაში არსებობს რამდენიმე ლიცენზირებული სერვის ცენტრი, თუმცა ფასების გამო ძირითადად უმეტესობა ავტომობილის მფლობელი მიმართავს ზემოთაღნიშნულ ხელოსანს..



## 1958 წლის ტიპის აღიარების შეთანხმება

სატრანსპორტო საშუალებების მოწყობილობების და მათი ნაწილების ტიპის აღიარებასთან დაკავშირებით, რაც გულისხმობს აღნიშნულ სფეროში, კომპეტენტური სახელმწიფო ორგანიზაციების განსაზღვრას და საკანონმდებლო ბაზის შემუშავებას, რომელიც უზრუნველყოს საქართველოს კანონმდებლობაში ამ შეთანხმების დანართების (ე.წ. „გაეროს 140 წესი“) ეტაპობრივ ასახვას, აღნიშნული წესების მოთხოვნების უზრუნველყოფი რგოლების განსაზღვრას, შესაბამისი განაცხადის საფუძველზე ქვეყანაში არსებული საწარმოების (ქარხნების) კოდიფიცირებას და ავტოსატრანსპორტო საშუალებებისათვის საერთაშორისო წარმოების (VIN) კოდის მინიჭებას.

- ▶ აღნიშნული შეთანხმებით შესაძლებელია ქვეყანაში მოხდეს ზემოთჩამოთვლილი პრობლემების გადაჭრა.
- ▶ განისაზღვროს პირველი რიგის წესების დანერგვის აუცილებლობა, ის რაც სავალდებულოა ავტოსატრანსპორტო საშუალებები პერიოდული ინსპექტირებისათვის.



## 1997 წლის “თვლიანი სატრანსპორტო საშუალებების პერიოდული ტექნიკური ინსპექტირების ერთგვაროვანი პირობების მიღებისა და აღნიშნული ინსპექტირების ურთიერთაღიარების შესახებ” შეთანხმება - UNECE

- ▶ აღნიშნული შეთანხმება ითვალისწინებს ავტოსატრანსპორტო საშუალებების ტექნიკური ინსპექტირების ერთგვაროვანი პირობებით ჩატარებასა და ინსპექტირების დადებითი შედეგების შემთხვევაში ტექნიკური გამართულობის დამადასტურებელი სერტიფიკატის გაცემას თითოეული ხელშემკვერელი მხარის ტექნიკური ინსპექტირების ცენტრების მიერ, რომელიც აღიარებული იქნება ხელშემკვერელი მხარეების ტერიტორიაზე.
- ▶ შესაბამისი თვლიანი სატრანსპორტო საშუალებების კატეგორიები და მათი ტექნიკური ინსპექტირების პერიოდულობა
- ▶ მოწყობილობებისა და ნაწილების საგნები, რომლებიც ექვემდებარებიან ინსპექტირებას
- ▶ გამოცდის მეთოდები, რომელთა დამარებიტაც უნდა დადასტურდეს საექსპლუატაციოს მახასიათებლების მიმართ წაყენებული მოთხოვნები
- ▶ ინსპექტირების მიმართ წაყენებული მოთხოვნები



## ADR მიერთება

- “ევროპული შეთანხმება სახიფათო ტვირთების საერთაშორისო საგზაო გადაზიდვების შესახებ” ADR საქართველო მიერთდა გასული წლის სექტემბერში.
- დღესდღეობით მიმდინარეობს სამოქმედო გეგმის დამტკიცებასთან დაკავშირებული უწყებათაშორისი სამუშაოები.
- აღნიშნული პროცედურები დასრულდება 2017 წლის ბოლომდე.
- მიმდინარე წელს დაიწყება ADR ის შეთანხმებით გათვალისწინებული მძღოლების გადამზადების კურსები.
- გაიცემა ADR ის შეთანხმებით გათვალისწინებული კვალიფიკაციის დამადასტურებელი დოკუმენტი. (პლასტიკური ბარათი)



## ტექდათვალიერება საკონსულტაციო კომპანია

- ▶ ინტერესთა გამოხატვა საკონსულტაციო კომპანიის გამოვლენასთან დაკავშირებით.
- ▶ შესწავლილი და გაანალიზებული იქნა სამინისტროში წარმოდგენილი 4 კომპანიის წინადადება (TUV HELLAS (TUV NORD GROUP), TUV SUD DOGUS, "SGS Societe Generale da Surveillance SA" და Panteia ("SPECTRUM Consulting Ltd და RDW-სთან ერთობლივად), რომელთა შორისაც ინტერესთა გამოხატვით მოთხოვნილი პირობები დააკმაყოფილა მხოლოდ ერთმა კომპანიამ – "SGS Societe Generale da Surveillance SA).
- ▶ SGS "Societe Generale da Surveillance SA" გამარჯვებული კომპანია.



## პერიოდული ინსპექტირების საკონსულტაციო მომსახურება

- ▶ საკონსულტაციო პროექტის მიმართ წაყენებული ძირითადი მოთხოვნების შესაბამისად დადგენილ ვადებში მოხდება მთლიანად საქართველოს ტერიტორიაზე ტექნიკური ინსპექტირების ცენტრების განაწილების დაგეგმვა, მათი ხელმისაწვდომობა.
- ▶ მოთხოვნების ჩამოყალიბება ასს-ს პერიოდული ტექნიკური ინსპექტირების ცენტრების შენობა ნაგებობების, აღჭურვილობის და ტექნიკური პერსონალის კვალიფიკაციის მიმართ;
- ▶ მოთხოვნების ჩამოყალიბება ასს პერიოდული ტექნიკური ინსპექტირების პროცესის ერთიანი ცენტრალიზებული მართვის ავტომატიზებული სისტემის მიმართ (ტექნიკური დავალება) და აღნიშნული სისტემის შესყიდვა/დანერგვის პროცესში მხარდაჭერა;

## პერიოდული ინსპექტირების საკონსულტაციო მომსახურება

- ▶ საზოგადოებასთან კომუნიკაციის სტრატეგიის შემუშავება პროექტის შესახებ საზოგადოების სათანადო ინფორმირებულობის და პროექტში საზოგადოების სათანადო ჩართულობის უზრუნველყოფის მიზნით;
- ▶ რეკომენდაციების შემუშავება ასს-ების პერიოდული ტექნიკური ინსპექტირების და აირბალონით აღჭურვილი ასს-ების კონტროლის სისტემების ინტეგრაციის შესახებ;
- ▶ რეკომენდაციების შემუშავება პერიოდული ტექნიკური ინსპექტირების განხორციელების პერიოდულობასთან, საფასურის რეგულირებასთან და ასს-ების მიმართ ტექნიკური მოთხოვნების გარდამავალი დებულებების შემოტანასთან დაკავშირებით;
- ▶ პერიოდული ტექნიკური ინსპექტირების სისტემის დანერგვის პროცესში მხარდაჭერა / სხვა დამატებით საჭირო რეკომენდაციების შემუშავება.

მადლობა ყურადღებისათვის