



Funded by  
the European Union

**EU4Environment**  
Green Economy in Eastern Partner Countries

# Atelier de instruire privind controlul calității documentației ESM și EIM în Republica Moldova

24 mai 2023, Chișinău

Michal Musil

Action implemented by:



**THE WORLD BANK**  
IBRD • IDA | WORLD BANK GROUP



Funded by  
the European Union

**EU4Environment**  
Green Economy in Eastern Partner Countries

# Ghidul privind controlul calității documentației ESM (Ghidul privind controlul calității ESM) pentru Republica Moldova

- să sprijine aplicarea eficientă a cadrului juridic existent (național și internațional) privind ESM, și anume, să servească drept instrument pentru autoritățile competente în materie de ESM pentru evaluarea calității procedurii ESM (inclusiv a raportului ESM)
- să completeze documentele de orientare existente (cum ar fi Ghidul cu privire la efectuarea procedurilor privind evaluarea strategică de mediu, publicat prin Ordinul Nr. 219 din 01/10/2018 al MADRM și publicat în Monitorul Oficial al Republicii Moldova Nr. 384-395 art. 1493).

Action implemented by:



**THE WORLD BANK**  
IBRD • IDA | WORLD BANK GROUP



Funded by  
the European Union

**EU4Environment**  
Green Economy in Eastern Partner Countries

# Structura orientărilor

Calitatea ESM, așa cum este înțeleasă în sensul prezentului Ghid, reprezintă conformitatea cu criteriile care decurg atât din prevederile oficiale (stipulate în Legea 11/2017 privind ESM), cât și din obiectivele și principiile generale ale unei bune practici internaționale în materie de ESM. Această distincție este evidențiată de structura orientărilor, care constă în două seturi de criterii referitoare la:

- Planificarea procesului ESM și conformitatea cu Legea 11/2017 privind ESM (Lista de verificare 1)
- Analiza calității Raportului ESM (Lista de verificare 2)

Action implemented by:



**THE WORLD BANK**  
IBRD • IDA | WORLD BANK GROUP



Funded by  
the European Union

# Verificarea procedurală

- **Lista de verificare 1** privind procesul ESM și conformitatea juridică poate fi utilizată de către personalul responsabil al Autorității competente ca instrument orientativ pentru fiecare etapă ESM pe parcursul întregului proces, pentru a se asigura că toate etapele procedurale au fost executate corect, precum și în etapa finală, ca o componentă a controlului general al calității evaluării ESM.

**Lista de verificare 1: Conformitatea cu cerințele procedurale ale ESM**

criterii	Da	Nu	Comentarii
<b>Determinarea necesității unei ESM (Screening)</b>			
(A s Inițiatorul a stabilit dacă documentul strategic în curs de elaborare necesită o ESM?			
Documentul strategic îndeplinește criteriile stipulate la art. 3, alin. 1, lit. a, b din Legea 11/2017 privind ESM (adică screening-ul nu este necesar)?			
Documentul strategic îndeplinește criteriile stipulate la art. 3, alin. 2, sau 3 din Legea 11/2017 privind ESM (adică screening-ul este necesar)?			
Inițiatorul a depus cererea de evaluare preliminară/cererea de definire a domeniului de aplicare, în conformitate cu art. 5?			

(A se vedea șablonul complet)

Action implemented by:



Funded by  
the European Union

**EU4Environment**  
Green Economy in Eastern Partner Countries

# Analiza substanțială a calității Raportului ESM

- **Lista de verificare 2** este utilizată numai atunci când este disponibil Raportul ESM, adică în faza avansată a procesului ESM, și anume ca instrument de asistență în faza de control formal al calității, în conformitate cu art. 8 din Legea 11/2017 privind ESM). La primirea Raportului ESM, experții responsabili (de exemplu, membrii comisiei de experți, în conformitate cu art. 8 din Legea 11/2017 privind ESM) pot utiliza ambele liste de verificare prevăzute în prezentul Ghid, care conțin un set de întrebări de evaluare pentru fiecare aspect privind calitatea ESM.

Action implemented by:



**THE WORLD BANK**  
IBRD • IDA | WORLD BANK GROUP



Funded by  
the European Union

**EU4Environment**  
Green Economy in Eastern Partner Countries

# Lista de verificare 2: Analiza calității Raportului ESM

- Întrebări de ghidare
- Fiecare întrebare este însoțită de o explicație a „raționamentului” (de exemplu, „de ce este importantă și ce trebuie luat în considerare în evaluare?”)

(A se vedea lista de verificare completă)

Action implemented by:



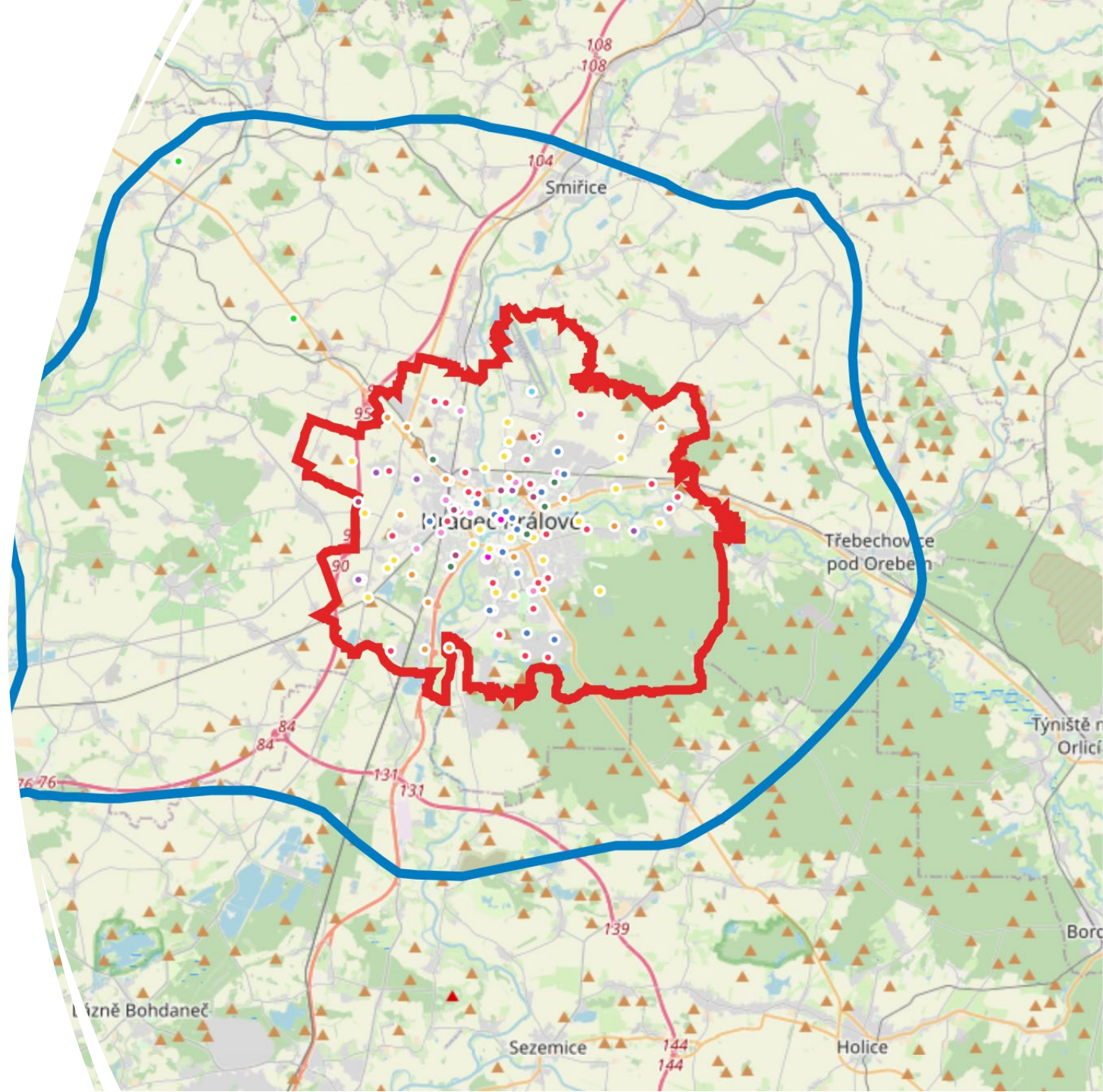
**THE WORLD BANK**  
IBRD • IDA | WORLD BANK GROUP



# Probleme tipice – înțelegere insuficientă a Programului/Planului

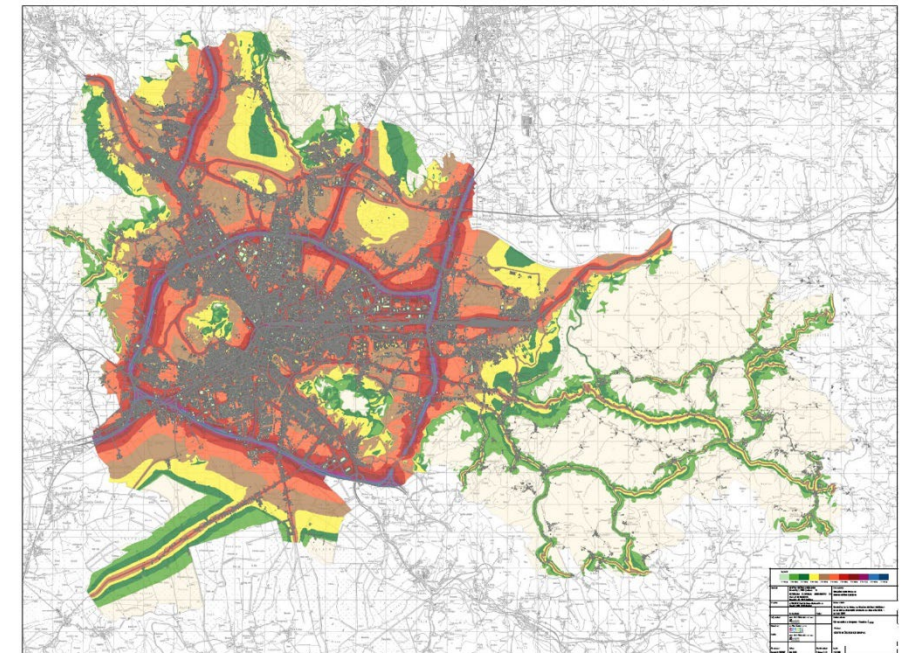
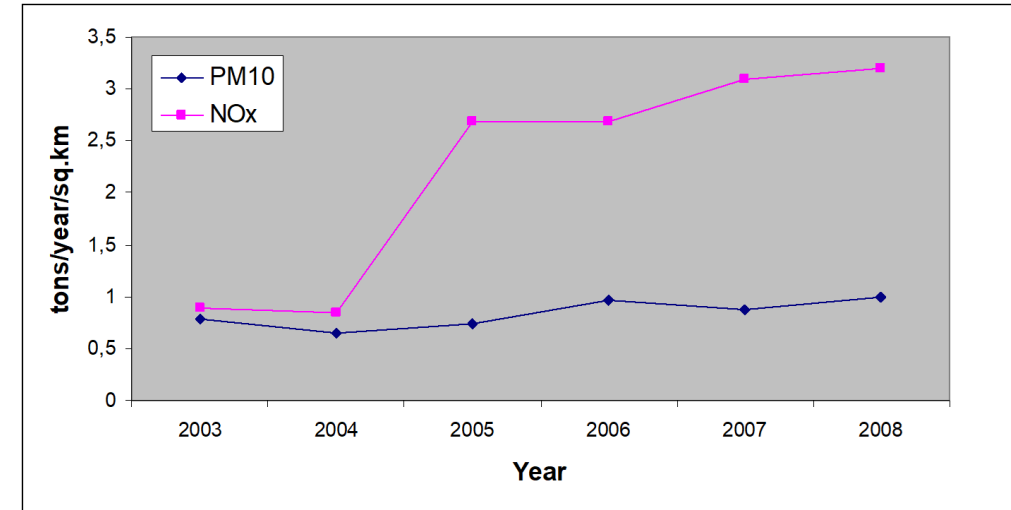
---

- Au fost identificate și descrise legăturile dintre planul în curs de evaluare și alte planuri existente (sau proiecte majore)?
- A fost definit domeniul teritorial de aplicare al ESM (și anume, zona care ar putea fi afectată de plan)?
- Planul conține proiecte specifice (care nu ar avea loc în lipsa Planului)?



# Probleme tipice – Analiza de referință semnificativă

- Au fost analizate tendințele anterioare privind principalele probleme de mediu?
- Dacă da, au fost identificați principalii factori determinanți (și anume, factorii care influențează tendințele)?
- A fost analizată evoluția viitoare a principalelor probleme de mediu fără punerea în aplicare a planului?
- În analize au fost descrise posibilele limitări în ceea ce privește disponibilitatea datelor și informațiilor (inclusiv disponibilitatea acestora în cadrul autorităților naționale, raionale/municipale) și potențialele incertitudini aferente?







Funded by  
the European Union

**EU4Environment**  
Green Economy in Eastern Partner Countries

# Probleme tipice – descrierea efectelor

- Au fost luate în considerare toate tipurile de efecte, adică efectele directe și orice efecte indirecte, secundare, pozitive și negative, cumulative?
- Au fost cuantificate efectele, acolo unde a fost posibil?
- Evaluarea efectelor a fost justificată prin calcule, exemple, trimiteri la literatura de specialitate etc.?

Action implemented by:



**THE WORLD BANK**  
IBRD • IDA | WORLD BANK GROUP



Funded by  
the European Union

## Abordarea evaluării impactului – calitatea aerului

Scenariu	NO <sub>x</sub>	NO <sub>2</sub>	PM <sub>10</sub>	PM <sub>2,5</sub>	B(a)P
	t/an	t/an	t/an	t/an	g/an
Zero	785	194	374	120	715
Activ	646	163	375	116	609
Diferența	-139	-31	1	-5	-106
	<b>-18%</b>	<b>-16%</b>	<b>0,3%</b>	<b>-3,8%</b>	<b>-15%</b>

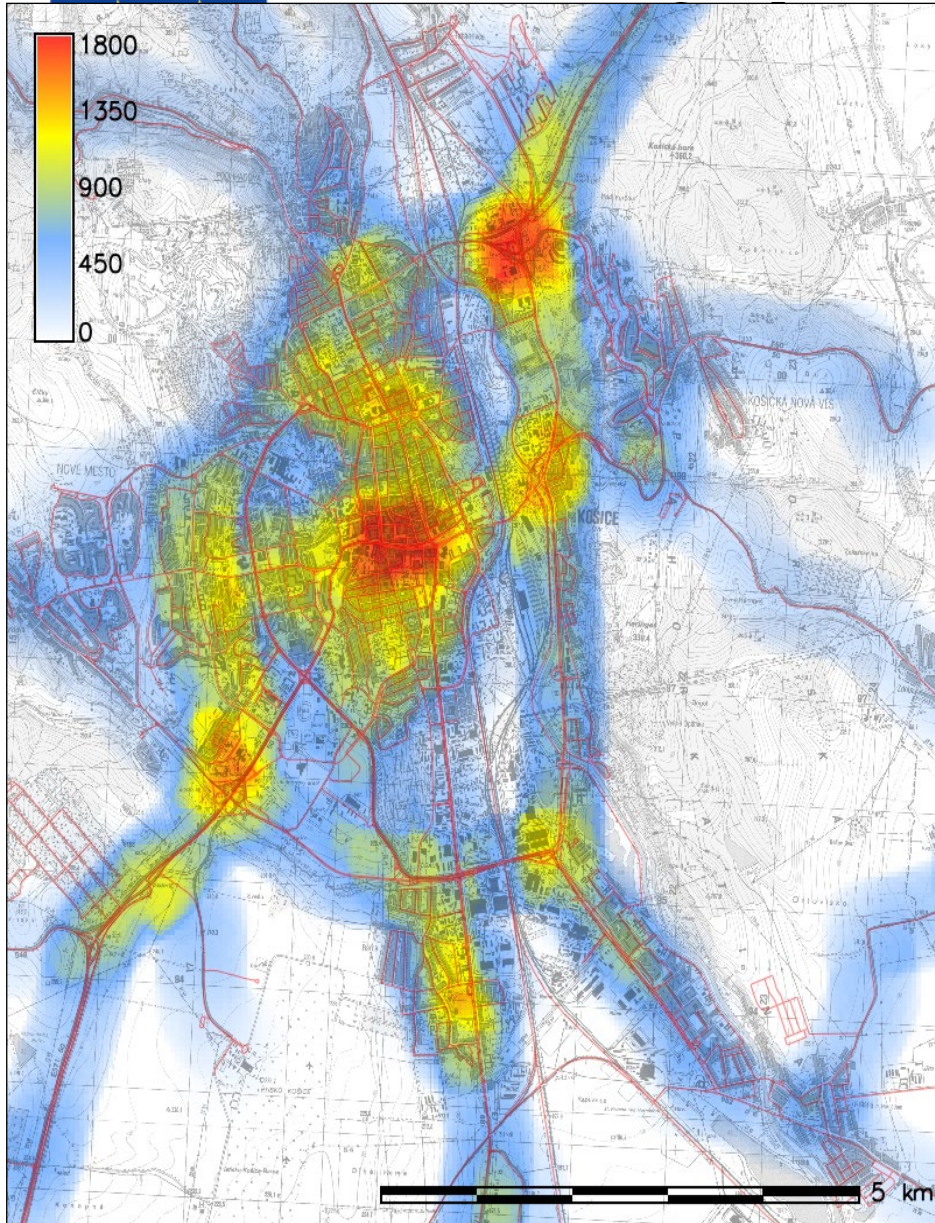
Action implemented by:



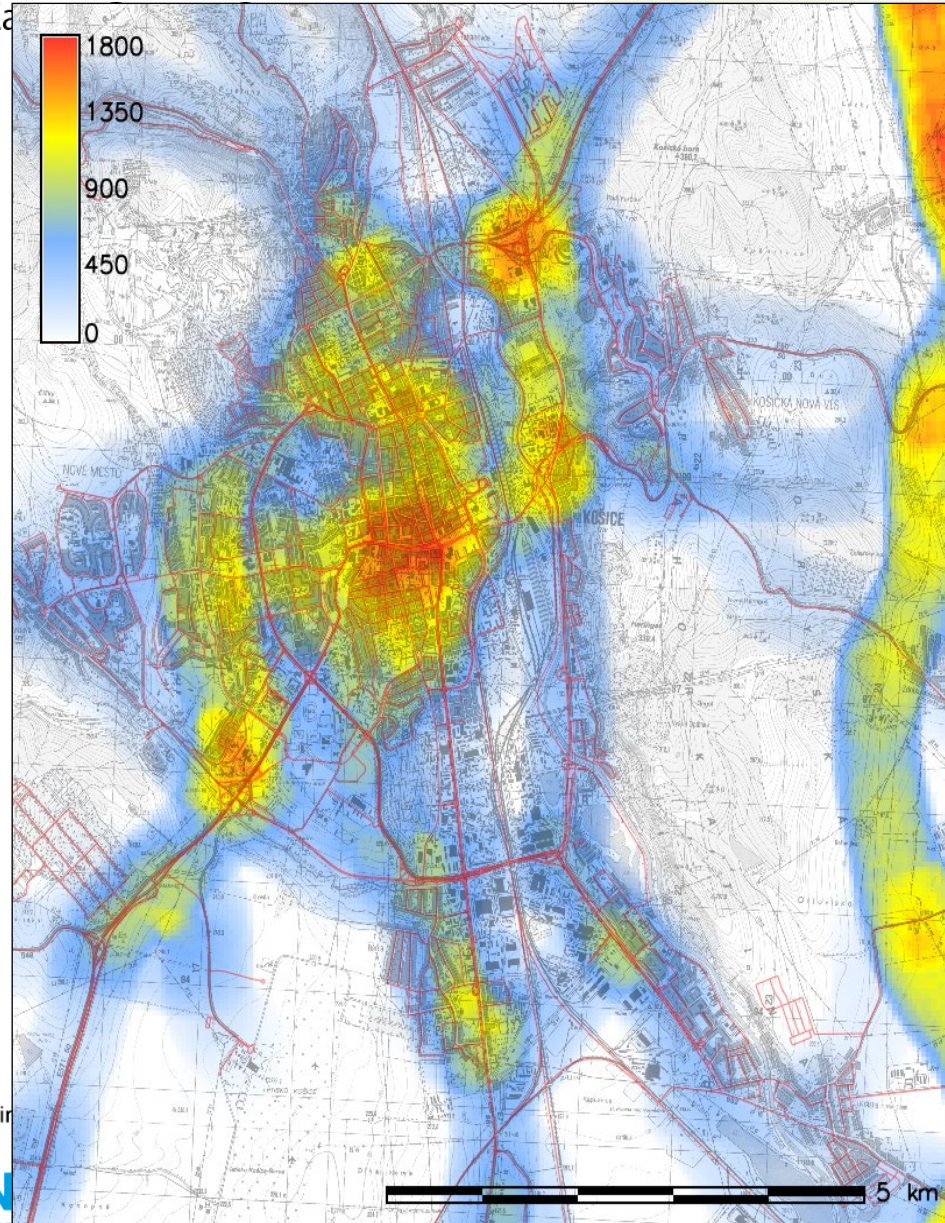
**THE WORLD BANK**  
IBRD • IDA | WORLD BANK GROUP



Emisná hustota PM<sub>2.5</sub> - nulový variant (kg/rok/ha)

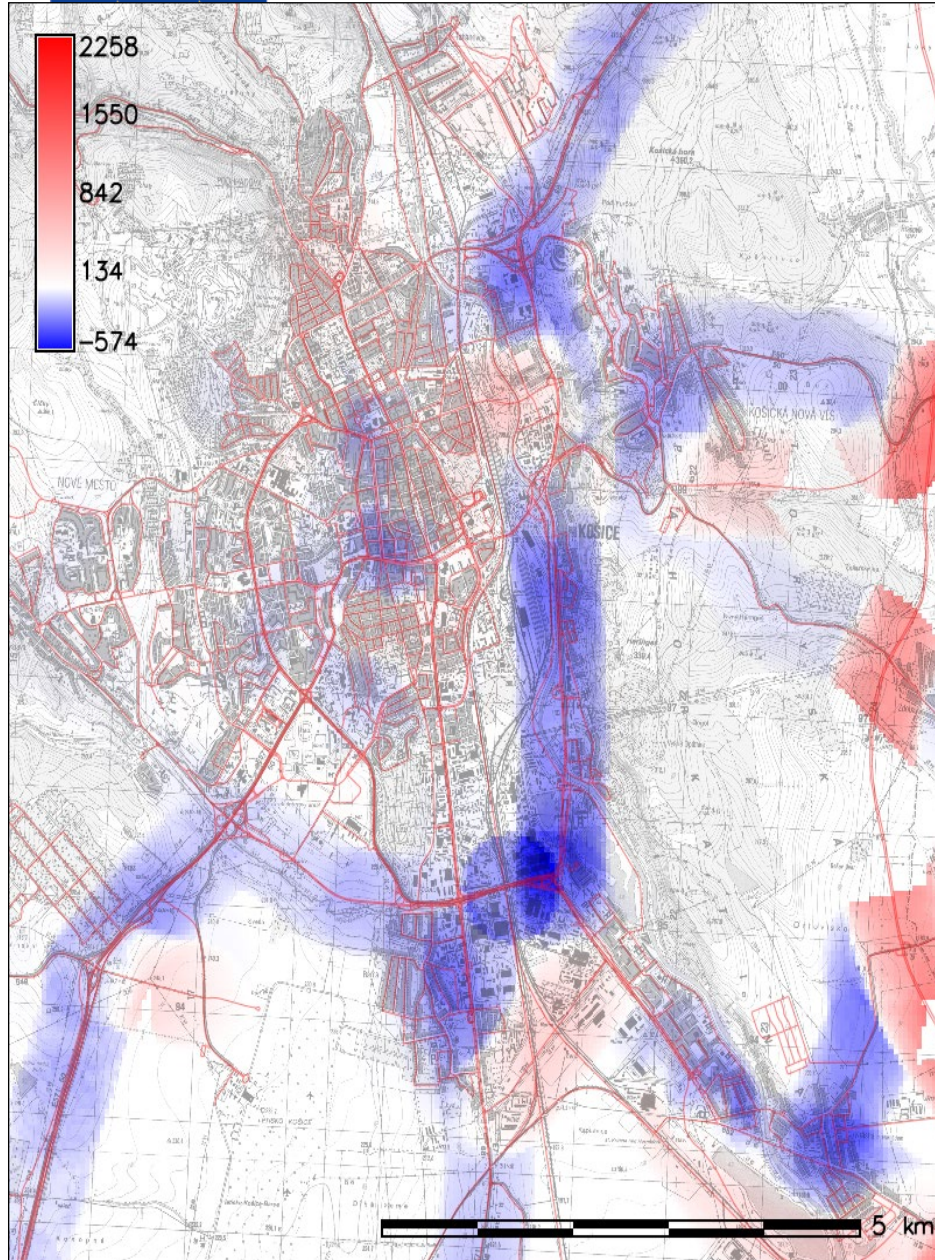


Emisná hustota PM<sub>2.5</sub> - návrhový variant (kg/rok/ha)

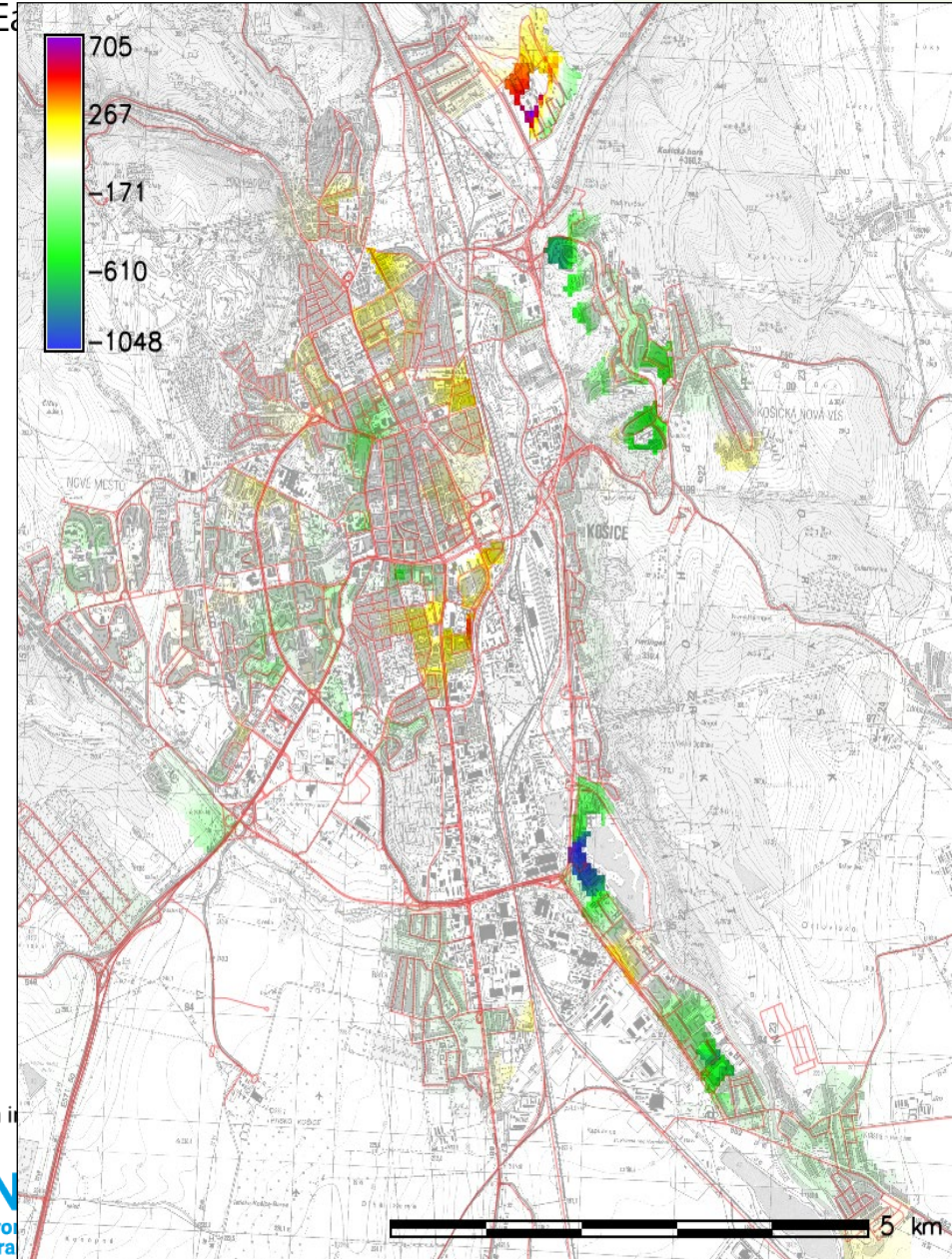




Emisná hustota PM<sub>2,5</sub> - rozdielová mapa (kg/rok/ha)



Emisná hustota PM<sub>2,5</sub> - rozdielová mapa (kg/rok/ha).(obyv/ha)







Funded by  
the European Union

## Probleme tipice – Alternative

- Au fost descrise efectele negative ale strategiilor de atenuare propuse?
- Este clar dacă inițiatorul și-a luat un angajament obligatoriu de a implementa măsurile de atenuare propuse sau dacă a recunoscut că măsurile de atenuare sunt doar sugestii sau recomandări?
- Au fost definite clar responsabilitățile pentru implementarea măsurilor de atenuare, inclusiv rolurile, responsabilitățile și resursele?

Impact / risk	INITIAL PROPOSAL						OPTION 1						OPTION 2	
	Sanitary landfill - Vasov Do (Berane)		Sanitary landfill - Budoš (Nikšić)		Sanitary landfill - Duboki Do (Herceg Novi)		Sanitary landfill - Bijelo Polje (Ramčina, Zaton)		Sanitary landfill - Budoš (Nikšić)		Sanitary landfill - Duboki Do (Herceg Novi)		Sanitary landfill - Bijelo Polje (Ramčina, Zaton)	
	Reg. operation	Accident	Reg. operation	Accident	Reg. operation	Accident	Reg. operation	Accident	Reg. operation	Accident	Reg. operation	Accident	Reg. operation	Accident
Air														
Climate factors														
Water														
Land, soil														
Biological and landscape diversity														
Population, public health														
Cultural heritage														
Material assets														

Problema de mediu	Alternativa zero	Alternativa cu 40% cofinanțare	Alternativa cu 65% cofinanțare	Justificarea pentru alternativa preferată
Emisiile de gaze cu efect de seră și schimbările climatice	-		+	
Calitatea aerului	-		+	
solul	-		+	
...	Action implemented by:			



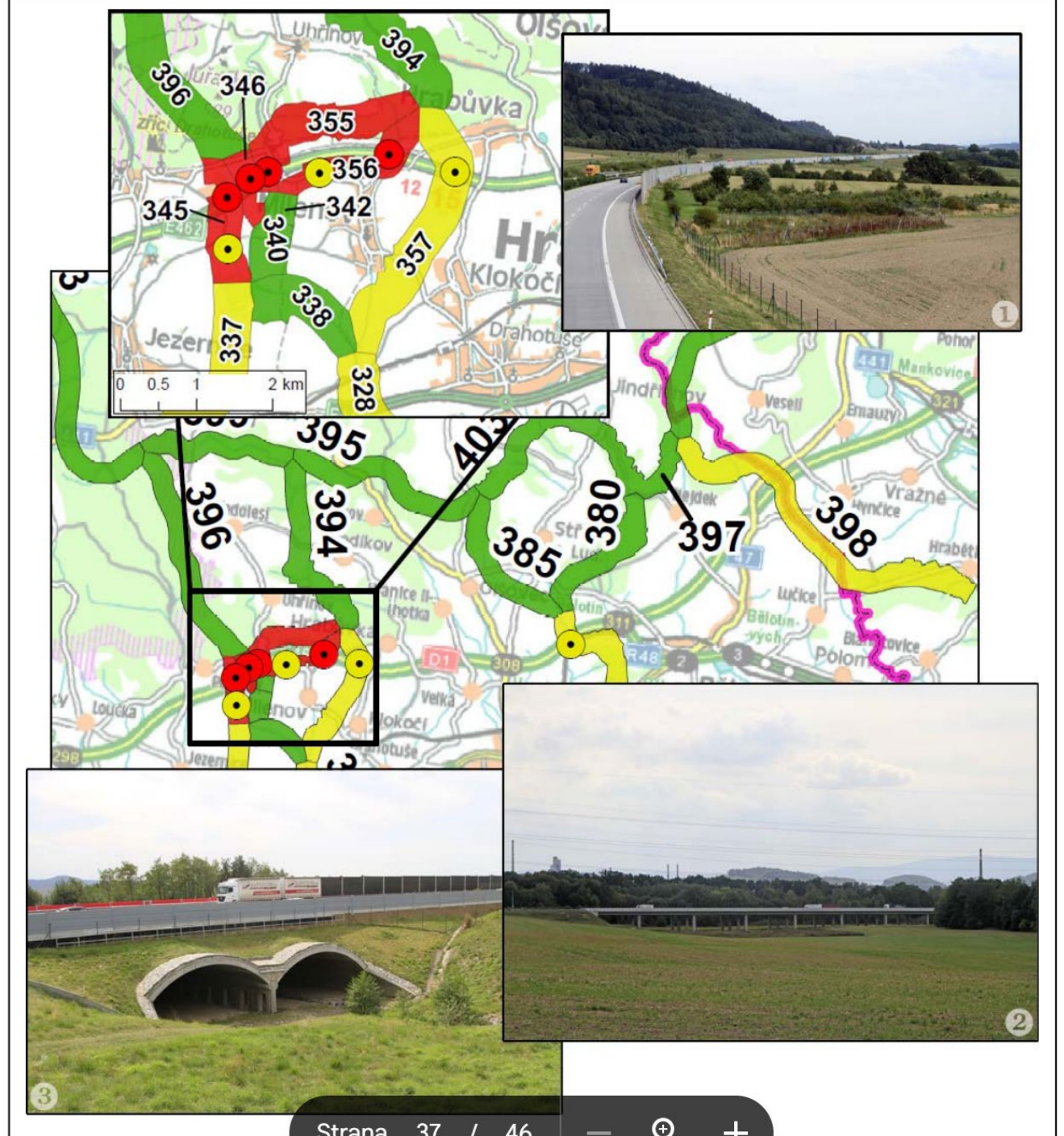


Funded by  
the European Union

EU  
Green E

# Probleme tipice – atenuarea și monitorizarea

- Măsurile de atenuare sunt legate în mod clar de efectele negative identificate – și anume, este clar ce efecte negative ale PP vor fi atenuate de o anumită măsură?
- Responsabilitatea pentru implementarea măsurilor de atenuare a fost atribuită?





Funded by  
the European Union

**EU4Environment**  
Green Economy in Eastern Partner Countries

# Matricea de control al calității ESM

1. Domeniul de aplicare al evaluării raportului ESM
2. Analiza de referință
3. Evaluarea posibilelor efecte semnificative asupra mediului
4. Măsurile de atenuare
5. Monitorizarea
6. Raportul ESM
7. Consultările și participarea părților interesate

**Decizia finală**

(a se vedea matricea completă)

Action implemented by:

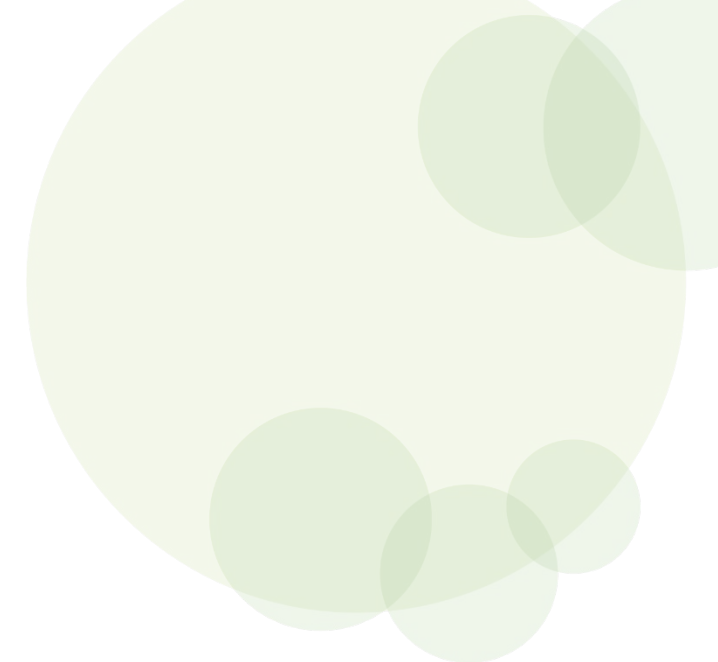


**THE WORLD BANK**  
IBRD • IDA | WORLD BANK GROUP



Funded by  
the European Union

**EU4Environment**  
Green Economy in Eastern Partner Countries



# Vă mulțumesc pentru atenție!

## Q&C

Michal Musil

[michal.musil@integracons.com](mailto:michal.musil@integracons.com)

Action implemented by:



**THE WORLD BANK**  
IBRD • IDA | WORLD BANK GROUP