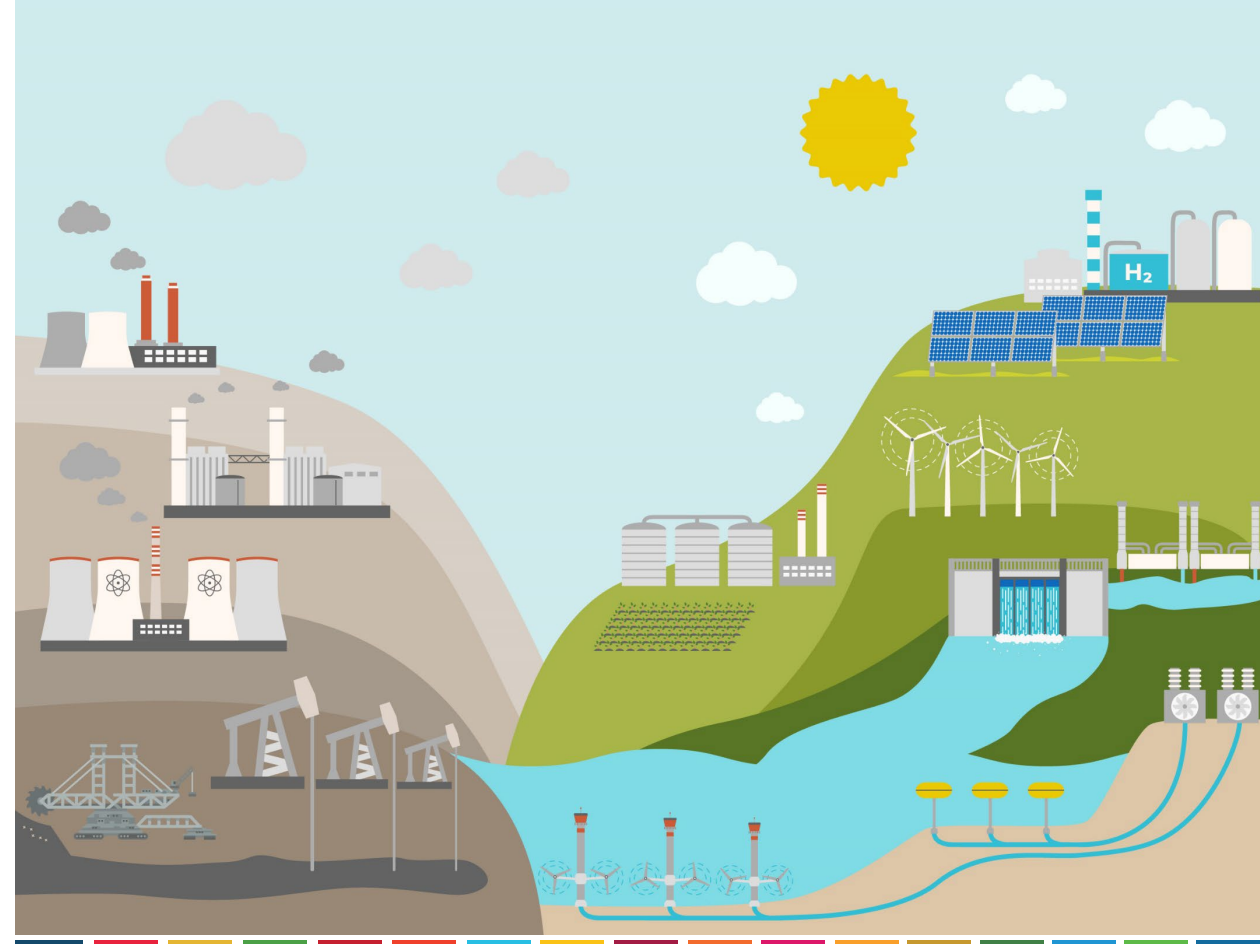


# Updates on UNFC Implementation in Europe and Beyond

French experience



**RESOURCE MANAGEMENT WEEK**  
**2024**



**UNECE**

# Current status

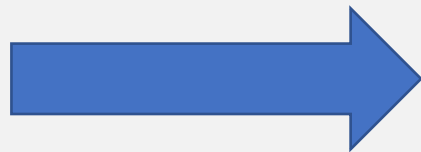
Type Subtitle Here

- Current situation: few mining projects are active in France
  - Only few **Critical Raw Materials projects** are under production
    - Bauxite mines
    - Several high purity Si and Mg quarries for metallurgy
  - Current exploration activity:
    - Lithium (geothermal brines and hard rock deposits)
    - Tantalum and niobium in Guyana
    - Fluorite mines on hold
- France is a country without an obligation to declare resources
- Historical data: old exploration targets, mostly data from geological survey from the 80s and stored in the **national mineral resources inventory**



# CRM projects?

- First work in France in 2022, evaluation of CRM projects after EU Commission/DG GROW request
- Which CRM projects select?
  - For primary resources
    - Mines/quarries under production
    - Exploration/feasibility projects ongoing
    - Old mines & old exploration permits
    - Natural occurrences without any project by the past are neglected



Sites with resource estimation, ore grade and tonnage/volume



# Data collection

- For primary resources

- National metallic mineral resources inventory
- Mining registry
- Industrial minerals database (for Si & Mg)
- Industrial facilities database (for Si & Mg)
- For active projects → public company data

- Project/company website, press releases, scientific articles, S&P Global

- For mining wastes

- Anthropogenic mineral resources inventory
- Mining waste directive data
- No active projects in mining waste recovery

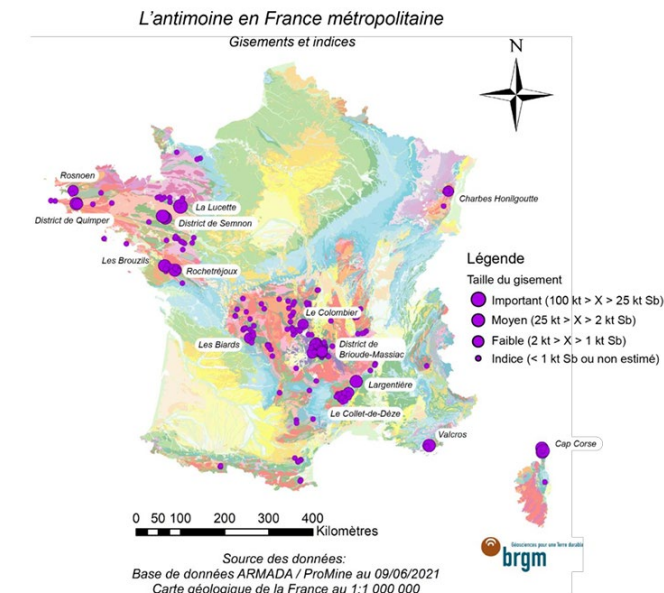
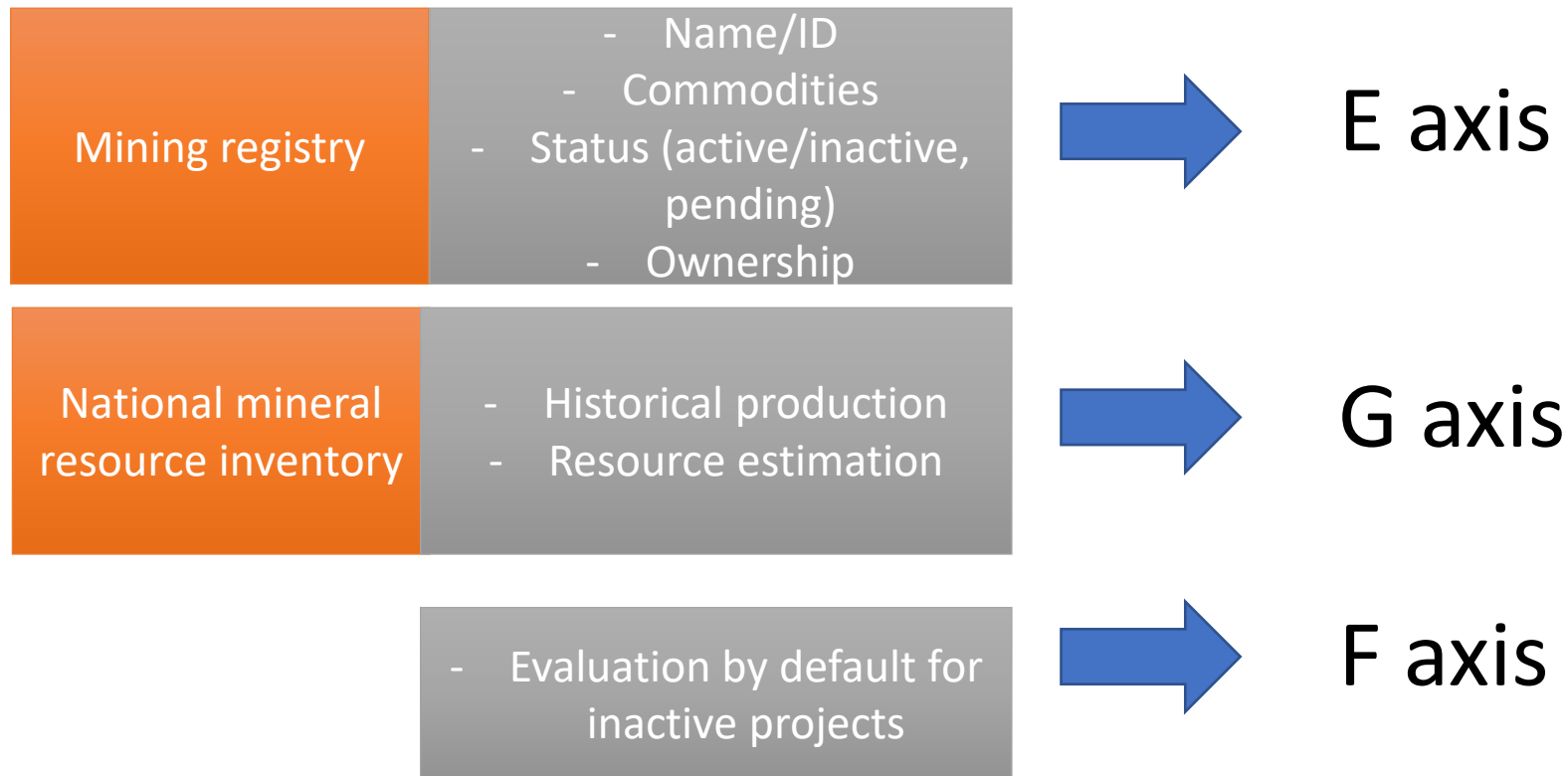


Figure 10 : Carte de distribution des gîtes d'antimoine en France métropolitaine.



# Connect historical data with UNFC



# Mining registry

## Les Brouzils

ÉCHU

[Signaler une erreur](#)

### Permis exclusif de recherches

Références  
RNTM : 85TM0022

Modifié le 12-10-2023

### Phases

07-07-1983

[Octroi](#)

17-07-1989

Exploration permit, expired in 1989

Gold and antimony

### Octroi

ACCEPTÉ

### Résumé

Substances  
Or, Antimoine

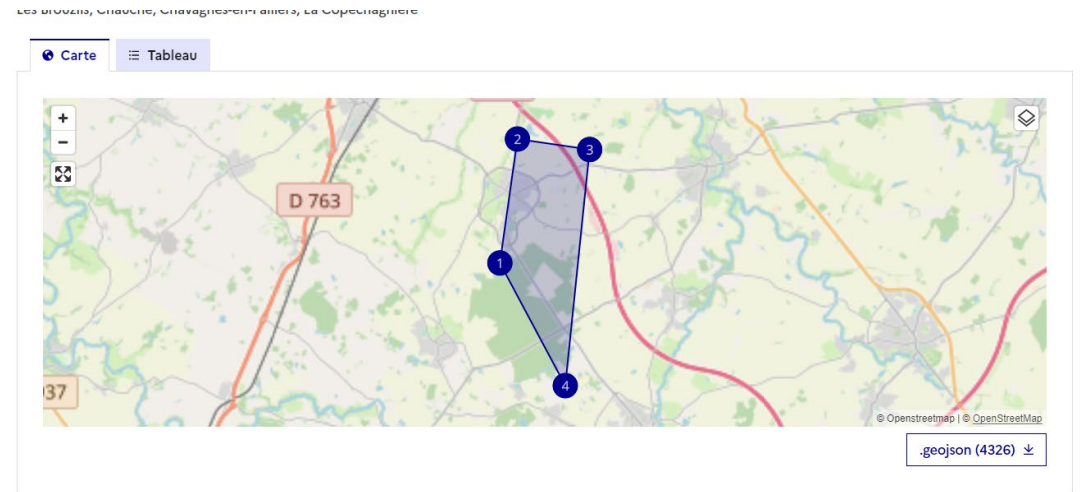
Titulaire  
[Bureau de Recherches Géologiques et Minières](#)

Administrations  
[DREAL - Pays de la Loire](#)  
[Préfecture - Vendée](#)  
[DGALN/DEB/EARM2](#)

Région  
Pays de la Loire

Département  
Vendée

Communes  
Les Brouzils, Chauché, Chavagnes-en-Paillers, La Copechagnière



### Étapes

Publication de décision au JORF

ACCEPTÉ

07-07-1983

# Connect historical data with UNFC

Old resource estimations

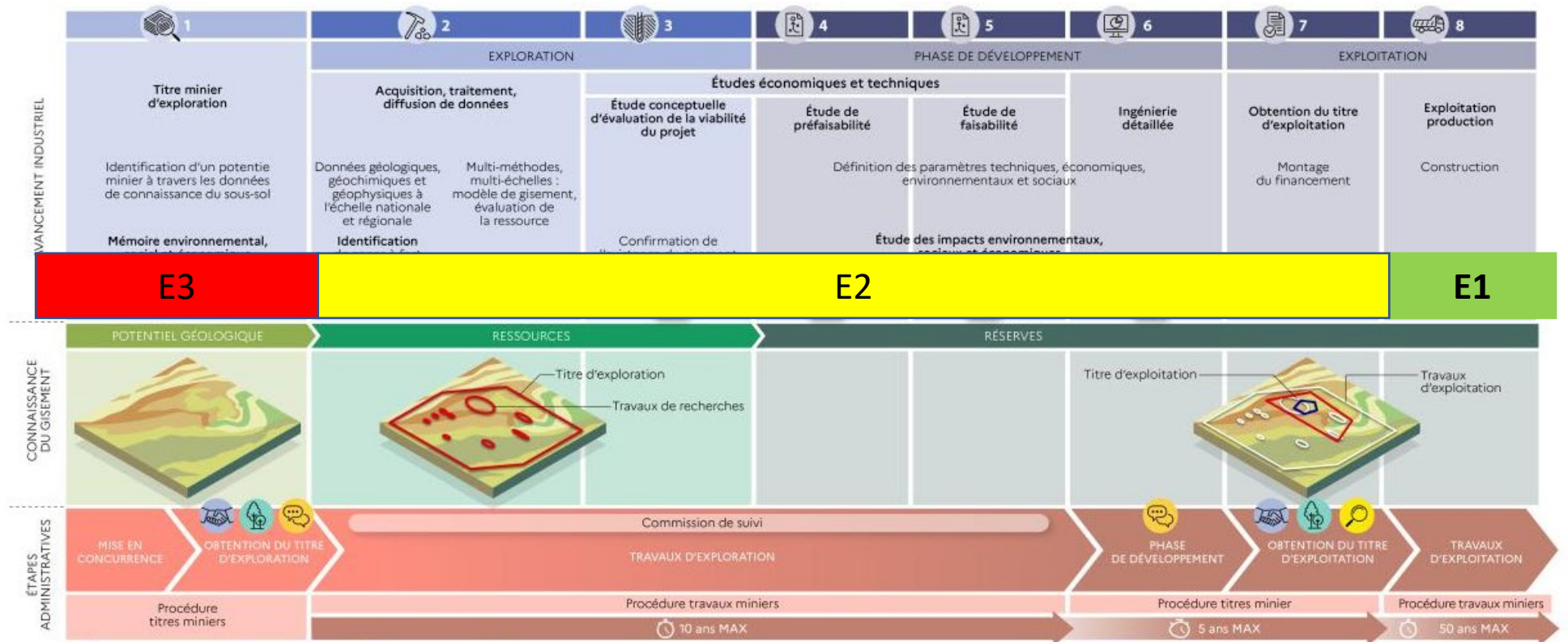
Nom du site	Production passée (t)	Ressources supposées (t)	Potentiel total (Prod.+Ress.)	Classe
La Lucette	42 000,00	-	42 000,00	B
Le Semnon	500,00	19 500,00	20 000,00	C
Rochetréjoux	16 500,00	100,00	16 600,00	C
La Coëfferie	-	14 355,00	14 355,00	C
Les Touches	-	11 484,00	11 484,00	C
Les Brouzils	895,00	9 250,00	10 145,00	C
La Bessade	8 500,00	100,00	8 600,00	C
Ouche (district de Massiac)	8 300,00	200,00	8 500,00	C

- Database maintained by the geological survey
- Supposed resources 9250 t of Sb, **no compliant with any standard**
- Estimation done in the 80s
- Old estimations → G3 or G4 (with few data) → G3 in this case



# E axis. Associate 1-2-3 to permitting phases

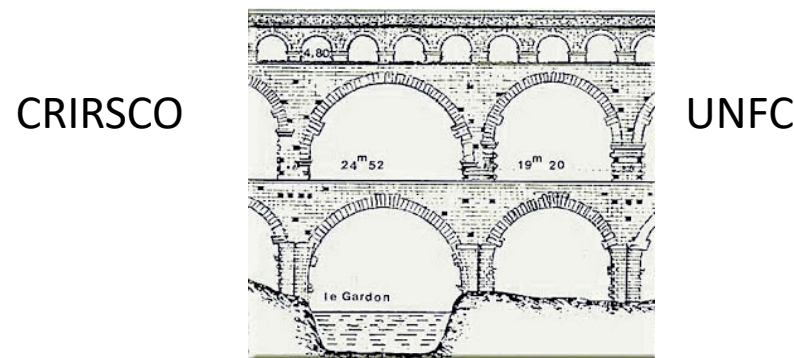
- E axis. Map the position of the project according to permitting situation





# Active projects

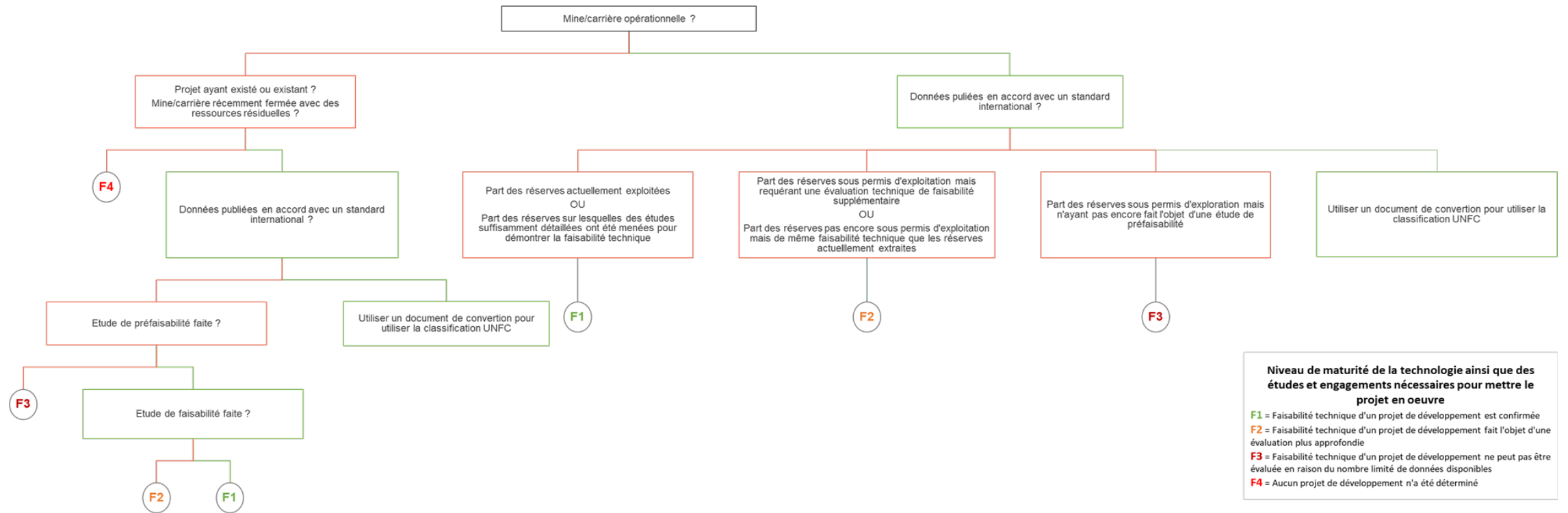
- G axis. Main principle: **the project leader has the most up-to-date knowledge**
- In France, there is no obligation to declare resources to companies, but active projects are doing PERC estimations



- F axis.
  - Based on Technological Readiness Level
  - Press releases

# Decision trees

Type Subtitle Here



# An explanation of UNFC classification in mineral resource website



minéralinfo

LE PORTAIL FRANÇAIS  
DES RESSOURCES MINÉRALES  
NON ÉNERGÉTIQUES

RECHERCHE

MENU

La classification des projets de matières premières critiques en France selon la classification UNFC, est un outil d'analyse pour la politique de gestion des ressources minérales qui constitue un enjeu important pour la sécurité économique, les approvisionnements et la transition écologique du pays.

## Décryptage de l'application de la classification UNFC en France

Étant donné que l'UNFC a été sélectionnée par la Commission Européenne dans le cadre du Critical Raw Materials Act pour évaluer les projets liés aux matières premières critiques, la France devra également l'adopter. De quelle manière la France pourra-t-elle mettre en œuvre cette classification ?

### Le choix d'une méthodologie d'évaluation basée sur des arbres décisionnels

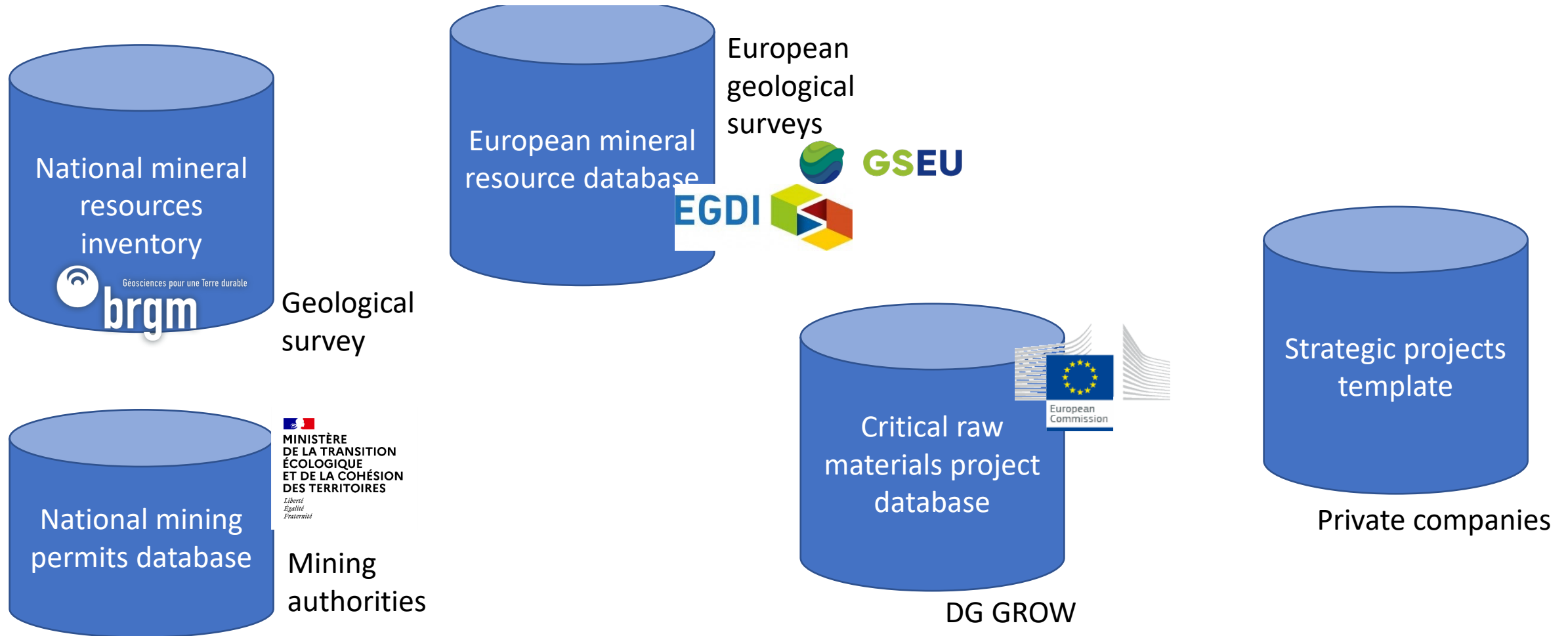
La première étape du processus de classification implique le développement d'outils d'aide à la décision pour le placement du projet sur chaque axe de la classification UNFC. En raison des caractéristiques uniques des gisements et de chaque projet, ces outils ne sont pas nécessairement normatifs, mais forment un cadre autour duquel les décisions de classification peuvent être prises.

Des arbres de décision inspirés de ceux proposés par Tom Bide du service géologique britannique en 2021 ont ainsi été développés dans le cadre d'un processus itératif avec un éventail de parties prenantes qui ont fourni des commentaires quant à leur utilité. Ils permettent d'identifier les principaux facteurs qui délimitent les classes de la classification UNFC avec de simples réponses oui/non à une série de scénarios courants. Ces outils ne sont pas destinés à fournir une couverture exhaustive de tous les scénarios possibles (il y a trop de paramètres à considérer et les scénarios possibles sont presque impossibles à saisir de cette manière simplifiée). Ils sont destinés à fournir un guide pour assurer la cohérence de la classification par ceux qui ont une

<https://www.mineralinfo.fr/fr/lunfc-un-outil-pour-une-production-durable-matieres-premieres-critiques>



# A priority, connect databases, connect knowledge!





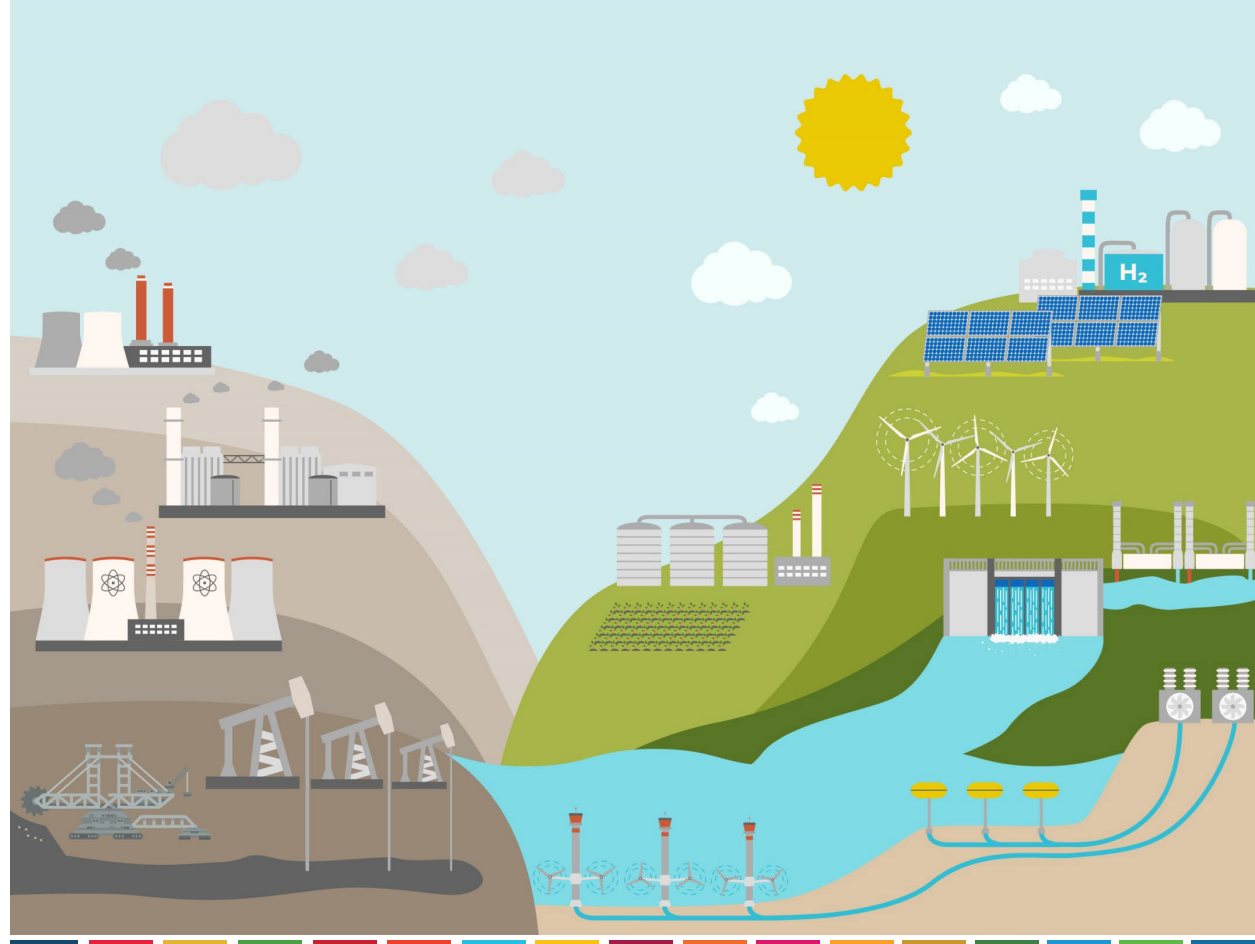
THE VIEWS EXPRESSED ARE THOSE OF [AUTHOR NAME AND/OR ORG] AND DO NOT NECESSARILY REFLECT THE VIEWS OF THE UNITED NATIONS.

# Thank you!

MONFORT Daniel  
Project manager

**UNECE**

Date 22 | 04 | 2024, Geneva



## RESOURCE MANAGEMENT WEEK 2024



**UNECE**